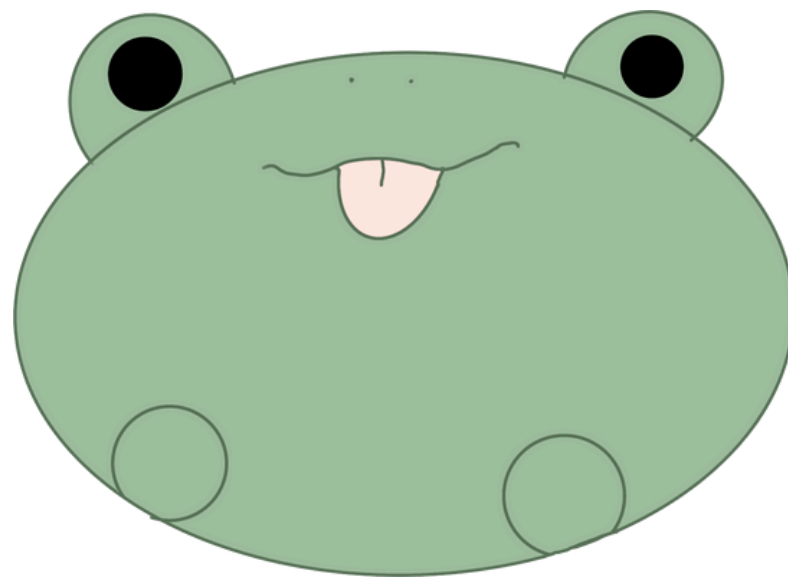


GLI ANFIBI



Il termine ANFIBIO in greco significa "doppia vita":
si riferisce al fatto che vivono una parte della loro vita
(stadio giovanile) in acqua e l'altra parte (stadio adulto)
sulla terraferma





Gli anfibi si dividono in:

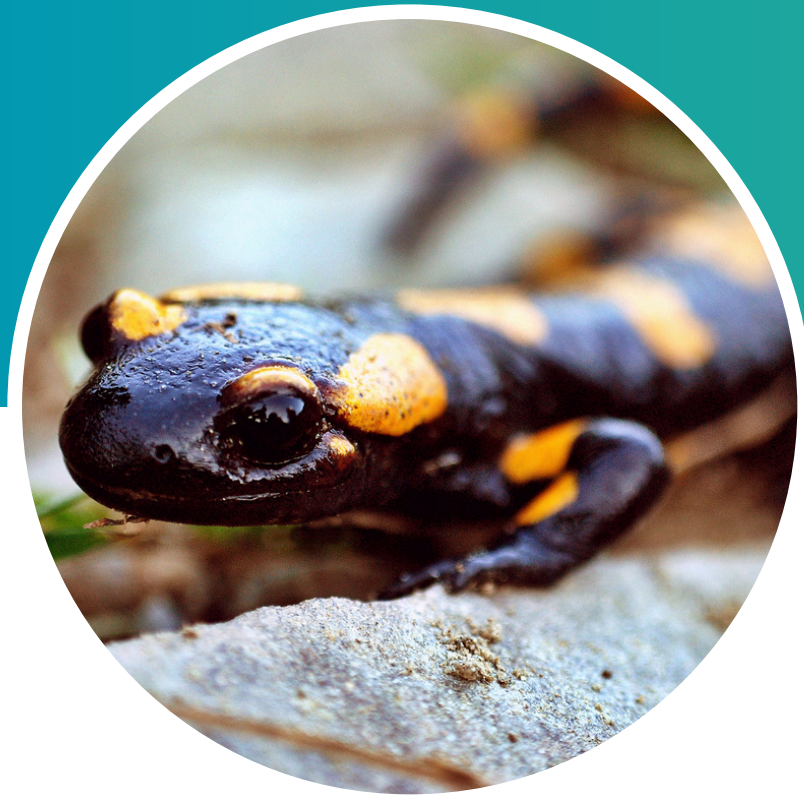


APODI (no zampe)

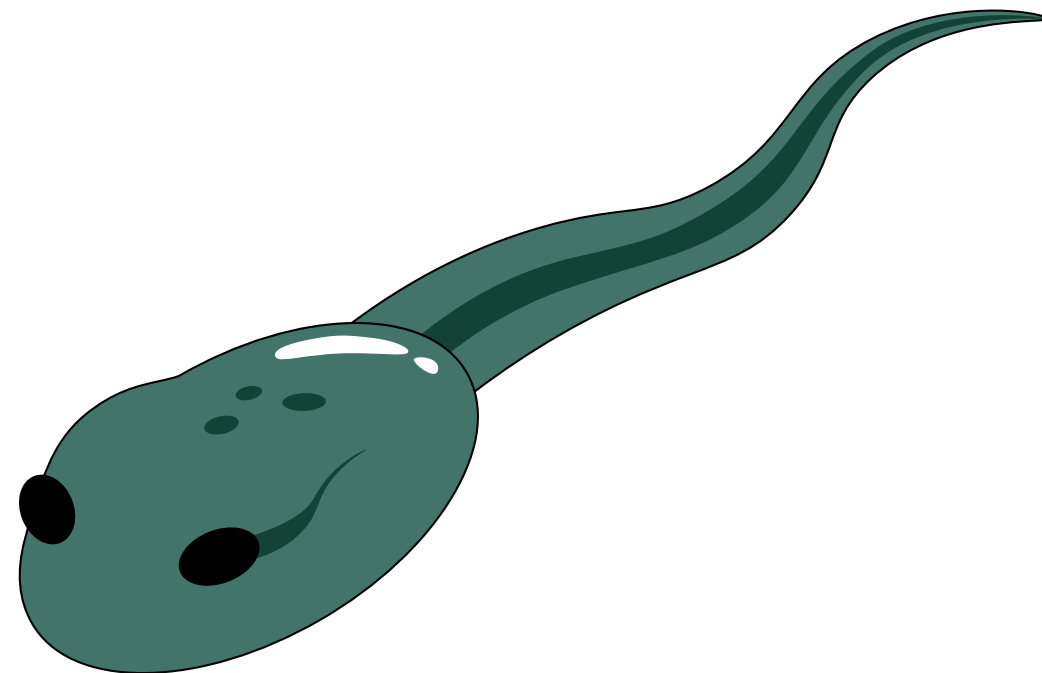
URODELI (sì coda)

ANURI (no coda)

La doppia vita degli anfibi

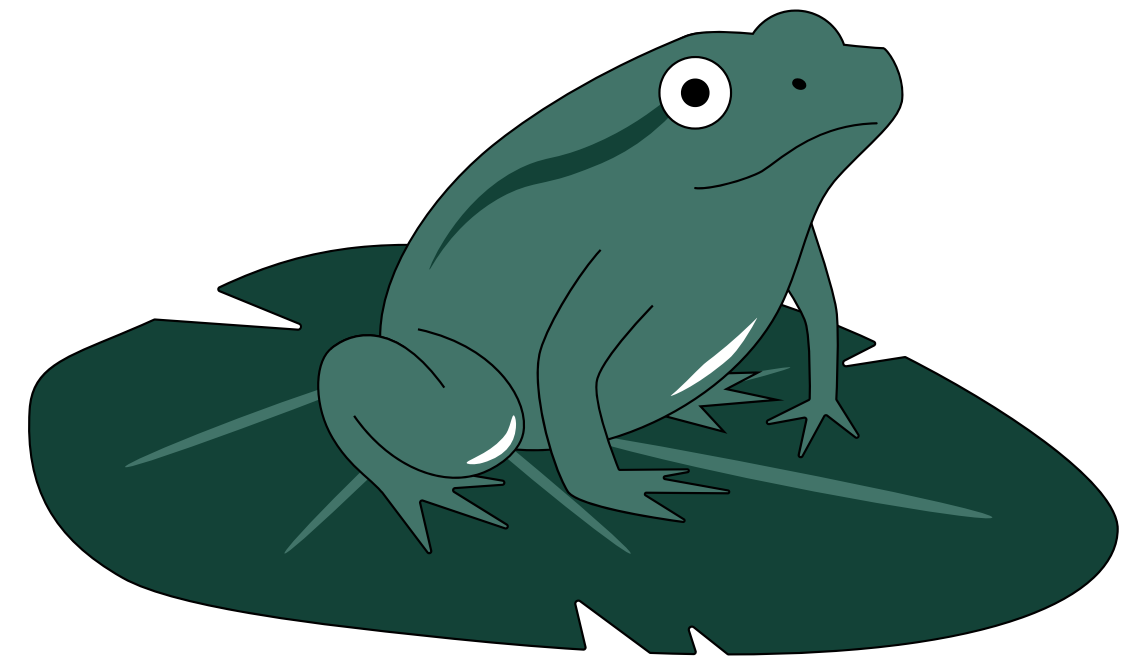
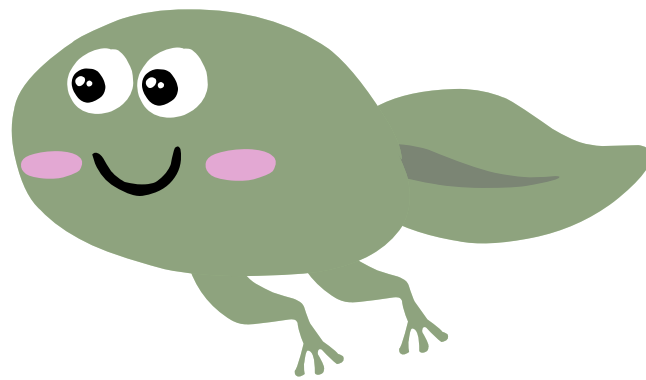
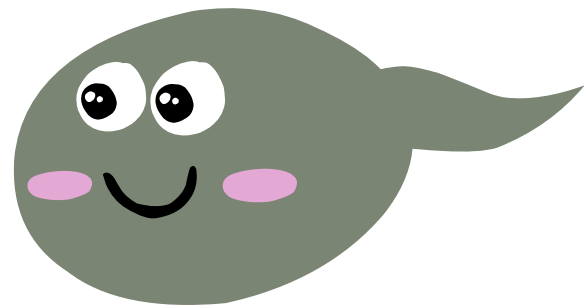


Le uova sono fecondate in ACQUA e nascono i girini, piccoli organismi molto diversi dall'animale adulto.



METAMORFOSI

Nel corso dei mesi successivi il loro corpo cambia completamente: viene persa la coda, da una respirazione branchiale si passa a una respirazione polmonare/cutanea e compaiono le zampe!



Organi e apparati

Sono ETEROTERMI e molto legati all'acqua!

APPARATO CIRCOLATORIO: la circolazione è doppia, il sangue passa due volte dal cuore, e incompleta, il sangue ossigenato e deossigenato si mescolano!

APPARATO DIGERENTE: tubo digerente che finisce con CLOACA, sacca dove sboccano ano, vescica e apparato riproduttore.

APPARATO RESPIRATORIO: gli adulti respirano con i POLMONI, sacche non troppo sviluppate.

Inoltre respirano anche grazie alla cute (pelle) che deve essere priva di rivestimenti e deve essere SEMPRE tenuta umida per far sì che avvengano gli scambi gassosi. La pelle è umida grazie al fatto che è ricoperta di un muco che trattiene acqua.



Riproduzione

La riproduzione degli anfibi prevede una fecondazione esterna. Le numerose uova sono depositate in siti riparati, sono prive di guscio e vengono avvolte da una sostanza mucillaginosa protettiva.





