

GLI UCCELLI

SONO VERTEBRATI TERRESTRI OMEOTERMI, OVIPARI, CON ARTI ANTERIORI QUASI SEMPRE TRASFORMATI IN ALI E CORPO RICOPERTO DA PENNE E PIUME.

SONO COMPARI SULLA TERRA 150 MILIONI DI ANNI FA



FOSSILE DI
Archaeopteryx



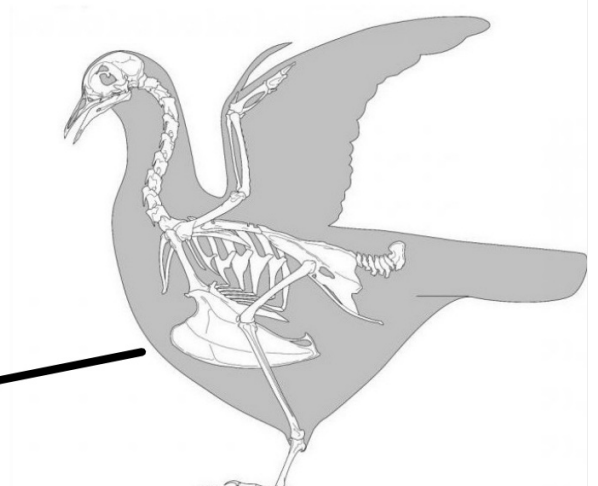
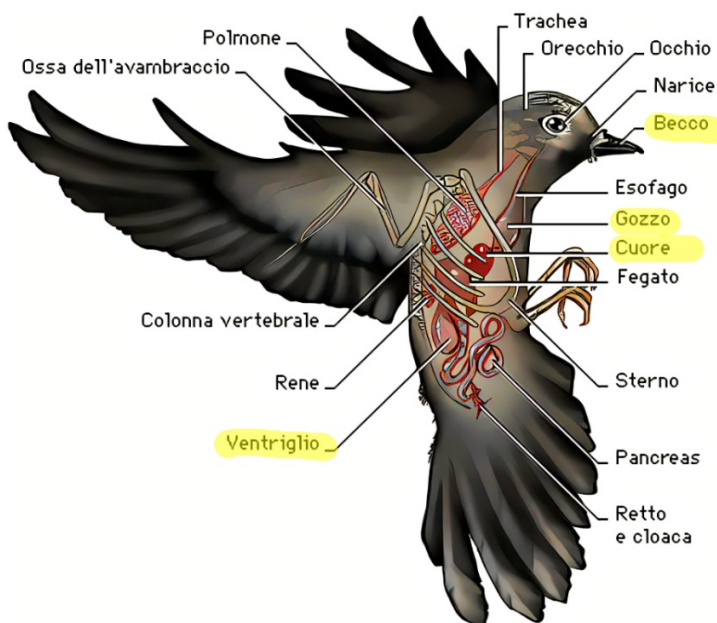
RICOSTRUZIONI



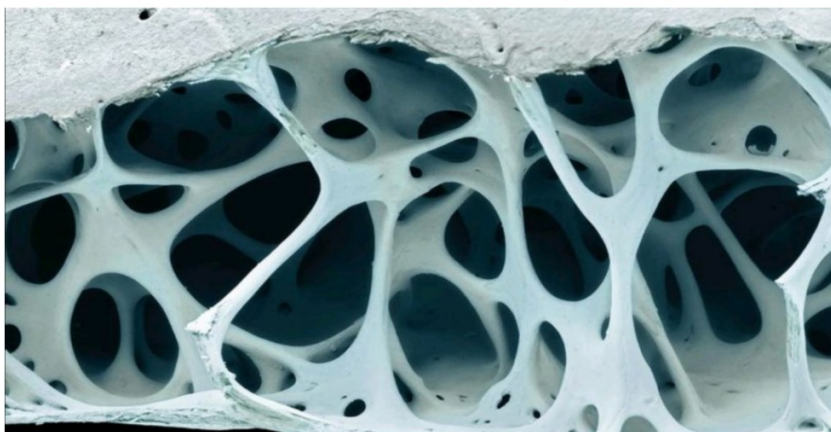
CARATTERISTICHE GENERALI DEGLI UCCELLI

- CORPO ADATTO AL VOLO SIA PER CONFORMAZIONE CHE PER LA PRESENZA DI ALI
- SCHELETRO FORMATO DA OSSA CAVE
- PRESENZA DI UNO STERNO CARENATO SU CUI SI ATTACCANO ROBUSTI MUSCOLI PER PERMETTERE DI MUOVERE LE ALI
- PRESENZA DI BECCO OVERO DI UN RIVESTIMENTO CORNEO CHE SOSTITUISCE I DENTI E PRESENTA DIVERSE FORME A SECONDA DELLA LORO ALIMENTAZIONE
- PRESENZA DI UN ORGANO PARTICOLARE DETTO SIRINGE CHE PERMETTE L'EMISSIONE DEI SUONI
- LA RIPRODUZIONE E' SESSUATA E SONO OVIPARI

ANATOMIA DI UN UCCELLO



OSSA

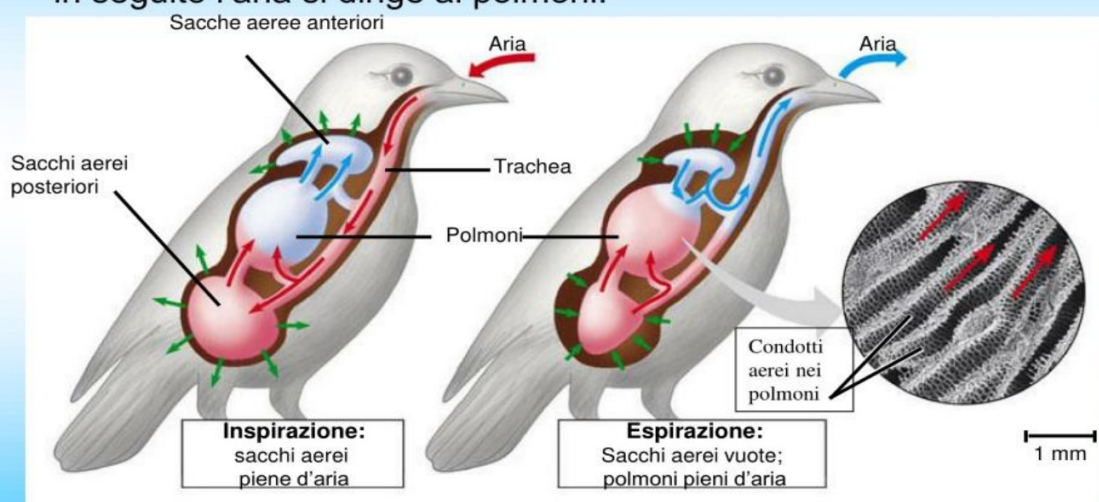


LA PRESENZA DI CAVITA' RENDE PIU' LEGGERE LE OSSA = SI CHIAMANO OSSA PNEUMATICHE

IL SISTEMA RESPIRATORIO DEGLI UCCELLI

L'aria inspirata va direttamente nei sacchi aerei, le cui estroflessioni si portano in tutto il corpo, anche nelle ossa;

in seguito l'aria si dirige ai polmoni.

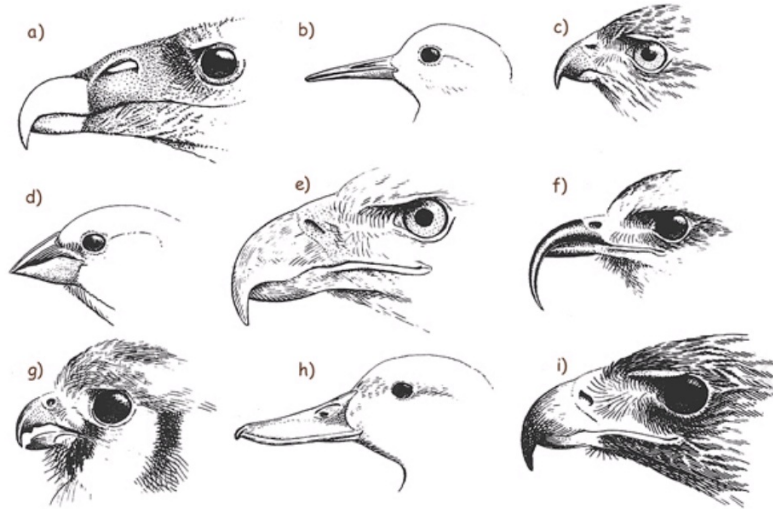


46

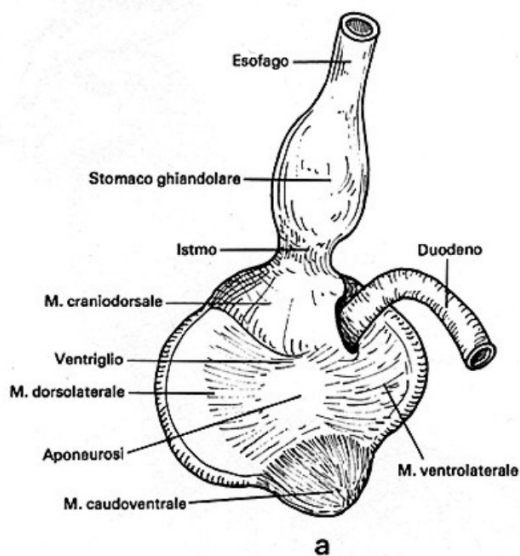
LA PRESENZA DI SACCHI AEREI PERMETTE IL GIUSTO APPORTO DI OSSIGENO DURANTE IL VOLO

APPARATO DIGERENTE

IL BECCO HA FORME DIVERSE A SECONDA DELL'ALIMENTAZIONE



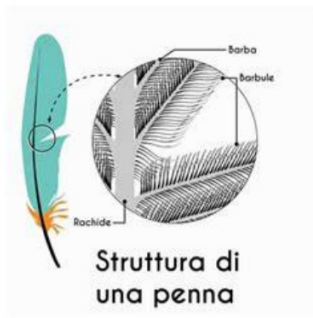
IL CIBO POI PASSA NELL'ESOFAGO POI NELL'INGLUVIE E INFINE NELLO STOMACO IN CUI SI DISTINGUONO DUE PARTI CHE PRENDONO IL NOME DI PROVENTRIGLIO E VENTRIGLIO



IL CIBO POI PASSA NELL' INTESTINO E VIENE ESPULSO DALLA CLOACA

Fig. 3.11 Rappresentazione schematica dello stomaco di pollo. a, Aspetto esterno; b, sezione longitudinale (da Pelagalli, Botte, Anatomia Veterinaria, Edi.Ermes).

PENNE E PIUME



C'E' DIFFERENZA TRA PENNE E PIUME
HANNO FUNZIONI DIVERSE

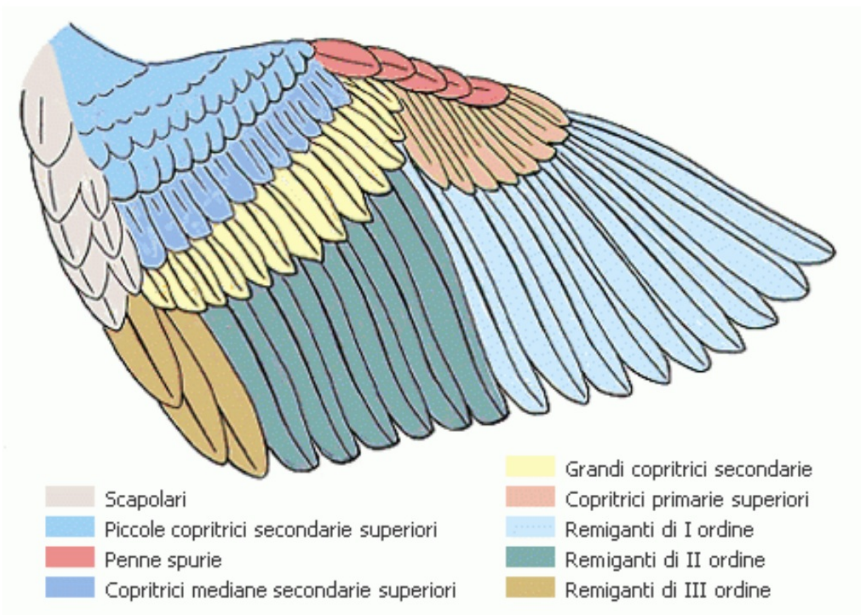


PER IL VOLO E LA
COPERTURA DEL CORPO
E PER ATTIRARE LA
FEMMINA

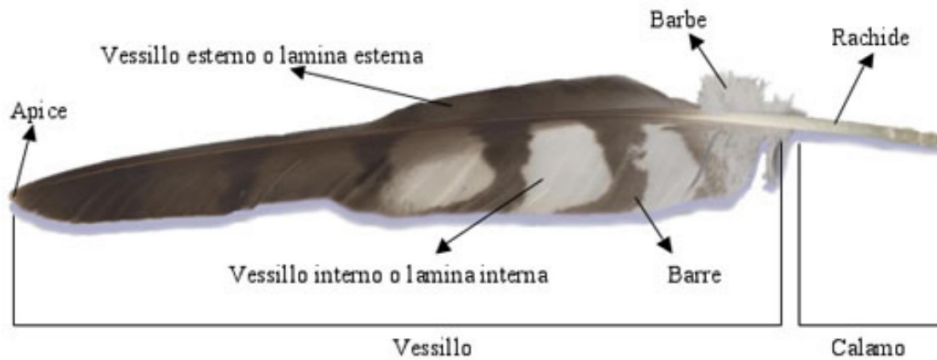


PER MANTENERE LA TEMPERATURA

SU OGNI ALA LE PENNE HANNO UNA CONFORMAZIONE E UNA FUNZIONE PARTICOLARE

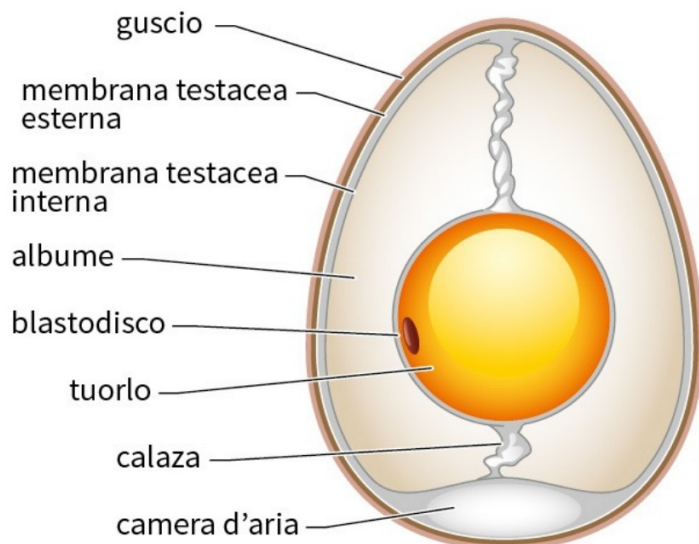


COM'E' FATTA UNA PENNA



RIPRODUZIONE

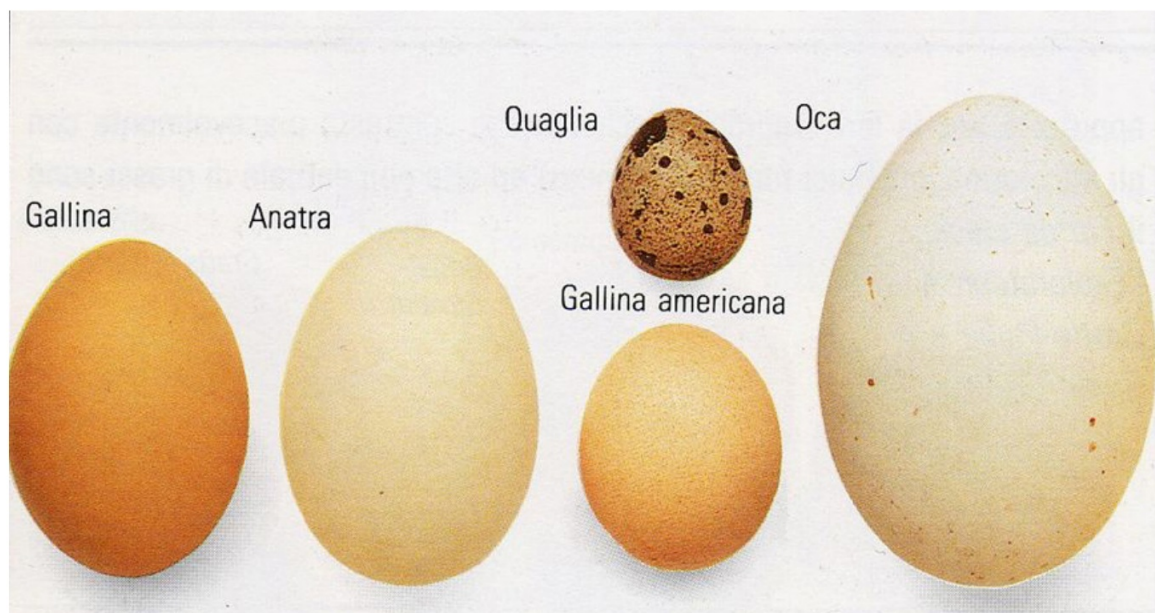
GLI UCCELLI SONO OVIPARI E PRODUCONO UOVA COPERTE DA GUSCIO CALCAREO. LE UOVA HANNO DIMENSIONI E COLORE DIVERSO A SECONDA DELLA SPECIE. SONO ANIMALI OMEOTERMI MA DURANTE LO SVILUPPO EMBRIONALE ANCORA NON HANNO ATTIVA QUESTA CAPACITA', PER QUESTO LE UOVA DEVONO STARE AL CALDO .



SI COSTRUISCONO NIDI E VENGONO COVATE

I PICCOLI POI SONO NUTRITI FINO A QUANDO NON SONO IN GRADO DI VOLARE.





PRINCIPALI ORDINI DEGLI UCCELLI

- | | |
|----------------------------|----------------------------|
| 1. <i>Struzioniformi</i> | 14. <i>Caradriiformi</i> |
| 2. <i>Tinamiformi</i> | 15. <i>Pteroclidiformi</i> |
| 3. <i>Sfenisciformi</i> | 16. <i>Columbiformi</i> |
| 4. <i>Gaviiformi</i> | 17. <i>Psittaciformi</i> |
| 5. <i>Podicipitiformi</i> | 18. <i>Cuculiformi</i> |
| 6. <i>Procellariiformi</i> | 19. <i>Strigiformi</i> |
| 7. <i>Pelecaniformi</i> | 20. <i>Caprimulgiformi</i> |
| 8. <i>Ciconiiformi</i> | 21. <i>Apodiformi</i> |
| 9. <i>Fenicotteriformi</i> | 22. <i>Trogoniformi</i> |
| 10. <i>Anseriformi</i> | 23. <i>Coliiformi</i> |
| 11. <i>Falconiformi</i> | 24. <i>Coraciiformi</i> |
| 12. <i>Galliformi</i> | 25. <i>Piciformi</i> |
| 13. <i>Gruiformi</i> | 26. <i>Passeriformi</i> |