

# LE CARATTERISTICHE DELLE CELLULE

## CARATTERISTICHE COMUNI A TUTTE LE CELLULE

### ① MEMBRANA PLASMATICA

SEPARA L'INTERNO DELLA CELLULA  
DALL'AMBIENTE ESTERNO

### ② CITOPLASMA

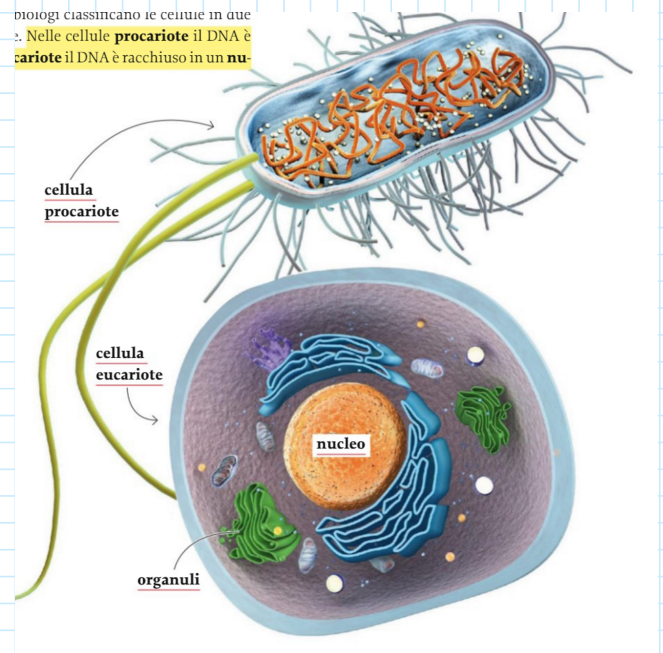
SOSTANZA GELATINOSA

FORMATA DA ACQUA, SALI MINERALI, PROTEINE E ZUCCHERI

### ③ DNA

MATERIALE EREDITARIO CHE CONTIENE LE INFORMAZIONI  
PER PRODURRE LE PROTEINE

ESISTONO DUE TIPOLOGIE DI CELLULE

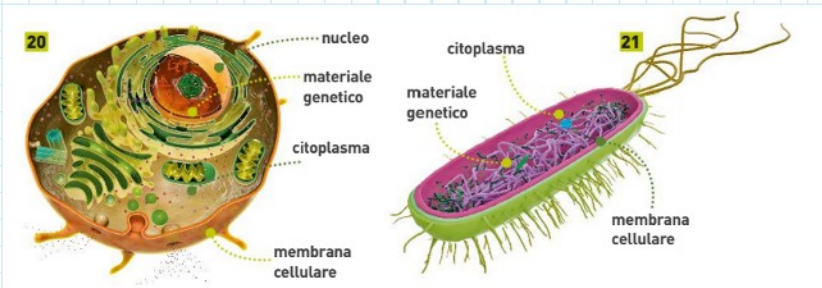


## PROCARIOTE

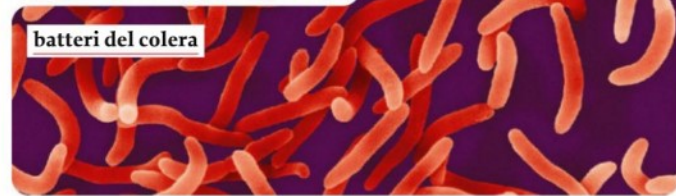
- IL DNA È SPARSO NEL CITOPLASMA
- SONO + PICCOLE e + SEMPLICI

## EUCARIOTE

- IL DNA È RACCHIUSO IN UN NUCLEO DELIMITATO DA UNA MEMBRANA
- CONTIENE STRUTTURE CHIAMATE ORGANOLI



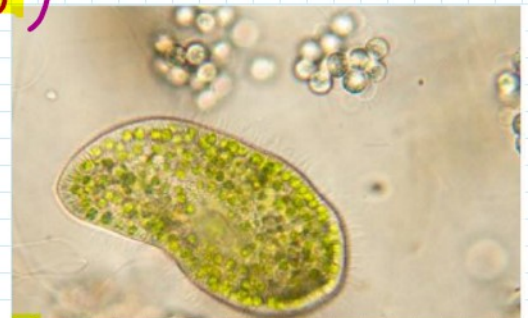
procariote si chiamano **procarioti** e sono stati i primi organismi viventi a diffusi sono i **batteri**.



PROCARIOTI = (DAL GRECO PROTOS = PRIMITIVA, KARYON = NUCLEO)

UNICELLULARI

(BATTERI ED ARCHEOBATTERI COMPARI 4 MILIARDI DI ANNI FA)

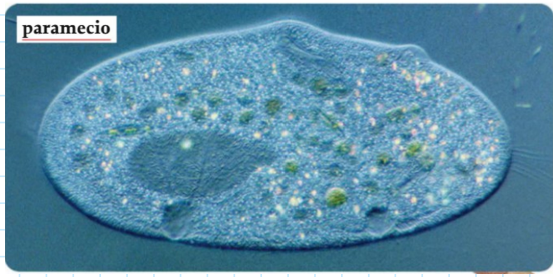


EUCARIOTI

(DAL GRECO EU = BEN DIFFERENZIATO)



↙  
UNICELLULARI



protozoi

↘  
PLURICELLULARI

