

Lezione 25: CELLULA EUCARIOTE ANIMALE

mercoledì 9 agosto 2023 17:09

CELLULA EUCARIOTE ANIMALE

HA UN NUCLEO BEN DEFINITO SEPARATO DAL CITOPLASMA
E NUMEROSI ORGANULI

RETICOLO ENDOPLASMATICO (RUVIDO E LISCIO)

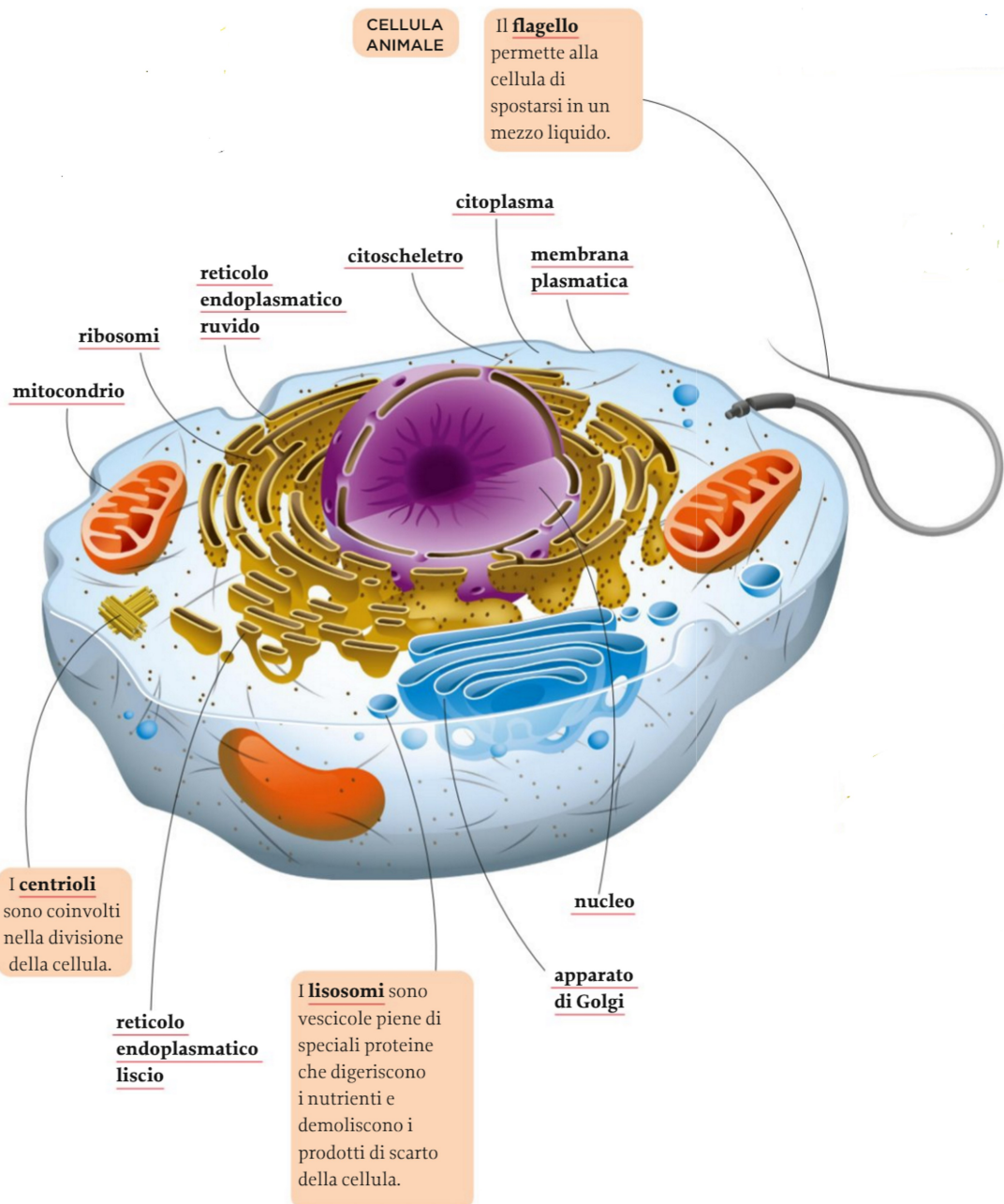
APPARATO DI GOLGI

MITOCONDRIA

RIBOSOMI

LISOSOMI

CENTRIOLI



NUCLEO ⇒ ORGANULO + VOLUMINOSO, HA UNA DOPPIA MEMBRANA CHE LO SEPARA DAL CITOPLASMA. LA PARTE CENTRALE SI CHIAMA "NUCLEOLO". AL SUO INTERNO C'È LA CROMATINA COSTITUITA DA DNA E PROTEINE.

RETICOLO ENDOPLASMATICO RUVIDO ⇒ "LABIRINTO" TUBOLARE. È GRANULOSO PERCHÉ CONTIENE I

RIBOSOMI ⇒ PARTICELLE CHE SINTETIZZANO LE PROTEINE SU ISTRUZIONE DEL DNA E CHE SI ACCUMULANO NEL RETICOLO ENDOPLASMATICO

RETICOLO ENDOPLASMATICO LISCO ⇒ SINTETIZZA I GRASSI E NEUTRALIZZA LE SOSTANZE

I GRASSI E NEUTRALIZZA LE SOSTANZE
TOSSICHE

MITOCONDRIA => PRODUCONO ENERGIA DEMOLENDO
GLI ZUCCHERI ATTRAVERSO IL PROCESSO
DI RESPIRAZIONE CELLULARE

APPARATO DI GOLGI => È FORMATO DA UNA SERIE
DI SACCHETTI RIPIEGATI. RICEVE LE
PROTEINE DAL RETICOLO ENDOPLASMATICO
LE ELABORA E POI LE TRASPORTA IN
PUNTI SPECIFICI FUORI E DENTRO LA CELLULA

LISOSOMI => VESICOLE IN GRADO DI DISTRUGGERE
LE SOSTANZE DI SCARICO O LE
CELLULE GIUNTE AL TERMINE DELLA
VITA

CENTRIOLI => STRUTTURE CAVE DI FORMA CILINDRICA
SOLITAMENTE SONO IN COPPIA ED
ENTRANO IN GIOCO NELLA RIPRODUZIONE
CELLULARE =

FLAGELLO => PERMETTE ALLA CELLULA DI SPOSTARSI

DNA, il codice della vita

