

LA METEOROLOGIA

METEOROLOGIA = SCIENZA CHE STUDIA L'ATMOSFERA ED I FENOMENI FISICI RESPONSABILI DEL SUO STATO.

LE CONDIZIONI METEOROLOGICHE CAMBIANO PERCHÉ CI SONO SPOSTAMENTI DI GRANDI MASSE D'ARIA A DIVERSA UMIDITÀ E TEMPERATURA

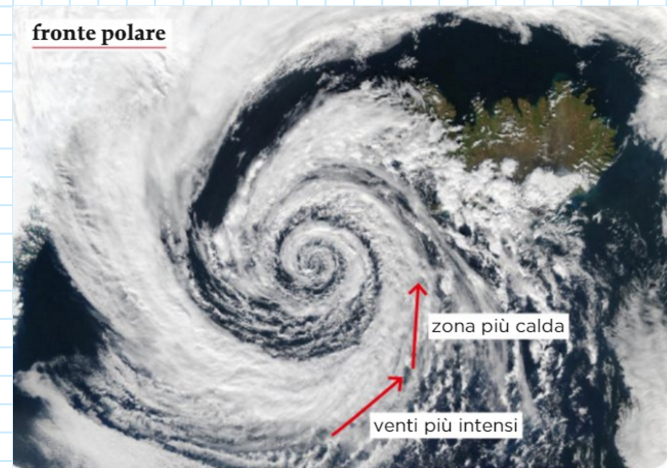
FRONTE = SUPERFICIE IMMAGINARIA CHE SEPARA DUE MASSE D'ARIA A DIVERSA TEMPERATURA ED UMIDITÀ.

L'ATMOSFERA È IN UNA SITUAZIONE STABILE QUANDO L'ARIA FREDDA E DENSA SI TROVA SOTTO UNA MASSA D'ARIA PIÙ CALDA.

I MOVIMENTI DI ARIA E DI ACQUA NELL'ATMOSFERA SI VERIFICANO DI CONTINUO E SU DIVERSE SCALE DI GRANDEZZA.

CICLONE =>

INCRESPATURA DEL FRONTE
ATMOSFERICO. È UN VORTICE
IN CUI L'ARIA RUOTA ATTORNO
AD UN CENTRO DI BASSA
PRESSIONE DOVE L'ARIA
È MENO DENSA (OCCHIO
DEL CICLONE).



STAZIONE METEOROLOGICA

INSIEME DI STRUMENTI
CHE MISURANO E
RACCOLGONO I DATI DI
PRESSIONE, TEMPERATURA
UMIDITÀ, VELOCITÀ E
DIREZIONE DEL VENTO.

