

# Lezione 3: IL FUSTO

giovedì 15 agosto 2024 16:24

## IL FUSTO

SOSTIENE LA PIANTA E METTE IN COMUNICAZIONE LE RADICI CON LE FOGLIE

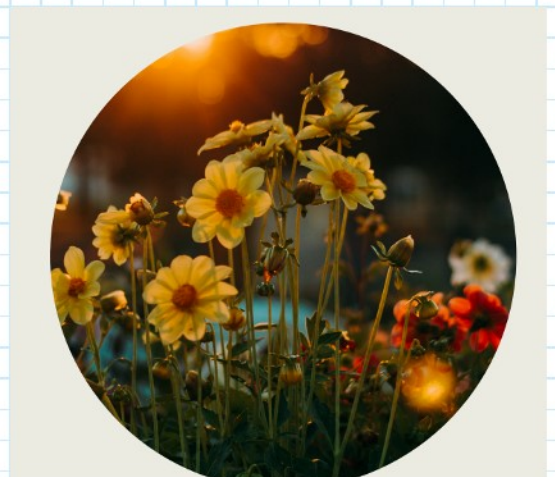
**APICE** ⇒ PARTE TERMINALE DEL FUSTO E DEI RAMI

**GEMMA APICALE** ⇒ GENERA NUOVE CELLULE E FA ALLUNGARE LA PIANTA

**GEMME ASCELLARI** ⇒ SONO NEI PUNTI IN CUI LA FOGLIA SI INSERISCE SUL RAMO. DA LORO SI GENERANO I RAMI

CI SONO TRE TIPI DI FUSTI:

**ERBACEO** ⇒ VERDE, TENERO E SOTTILE. FA LA FOTOSINTESI



**ARBUSTIVO** => LEGNOSO

SI SVILUPPA IN  
LARGHEZZA. PIANTA A  
CESPUGLIO.

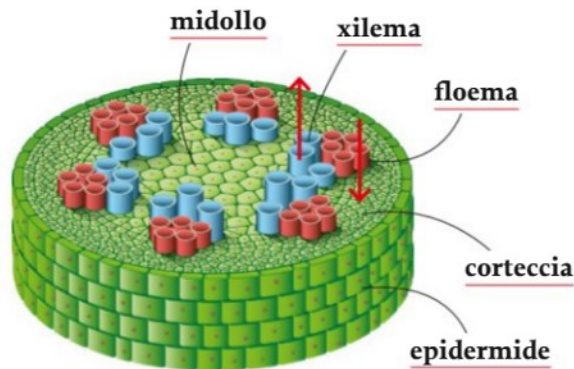


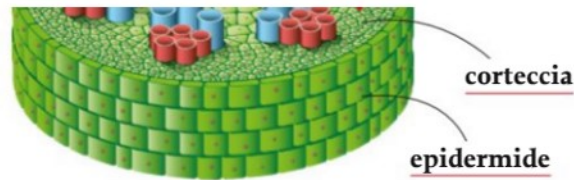
**ARBOREO** => FUSTO

PRINCIPALE DA CUI  
SI ORIGINANO I  
RAMI



**FUSTO ERBACEO**





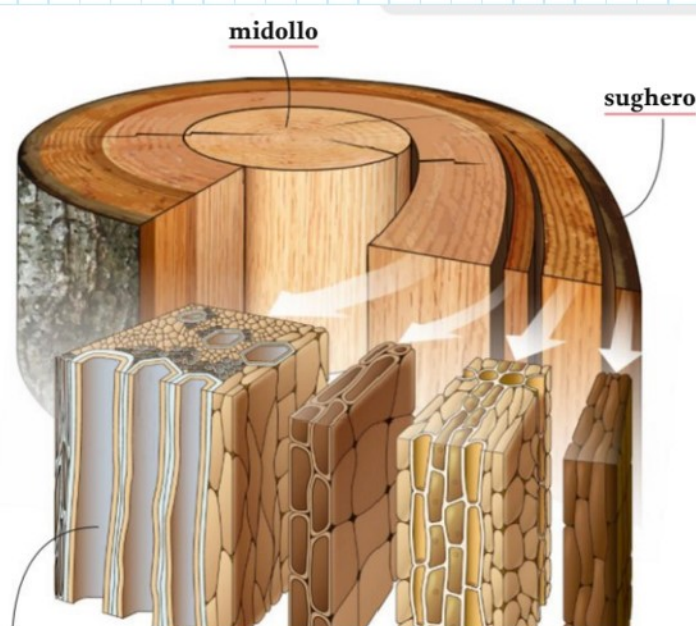
HA UNA PARTE CENTRALE DETTA **MIDOLLO**  
 CI SONO I VASI CONDUTTORI ATTORNO CHE  
 TRASPORTANO LINFA.

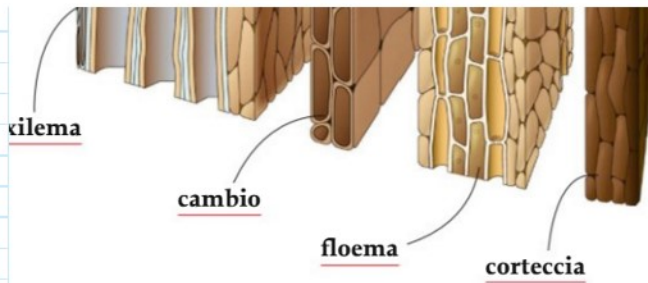
**XILEMA = VASI ASCENDENTI ↑**

**FLOEMA = VASI DISCENDENTI ↓**

ALL' ESTERNO DEI VASI C'È LA **CORTECCIA**  
 LA PARTE PIÙ ESTERNA **EPI DERMIDE**

## FUSTO LEGNOSO





**MIDOLLO** => NELLE PIANTE VECCHIE È FORMATO DA CELLULE MORTE; NELLE PIANTE GIOVANI DA CELLULE VIVE

**XILEMA (LEGNO)** => I VASI SONO FORMATI DA CELLULE MORTE IMPREGNATE DI **LIGNINA** SOSTANZA CHE DÀ RIGIDITÀ

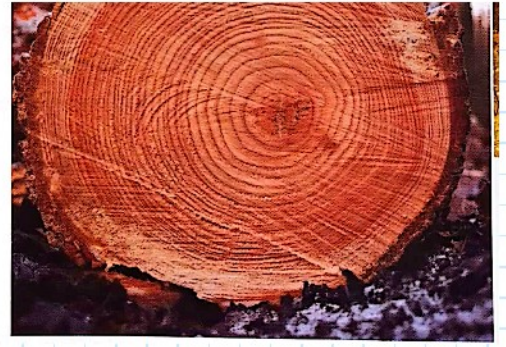
**FLOEMA (LIBRO)** => I VASI SONO FORMATI DA CELLULE VIVE CHE TRASPORTANO LA LINFA.

**CAMBIO** => TESSUTO TRA IL LEGNO ED IL LIBRO CHE CONSENTE LA CRESCITA IN DIAMETRO DEL FUSTO (**CERCHI CONCENTRICI**)

OGNI ANNO PRODUCE DUE CERCHI UNO CON DIAMETRO MAGGIORE



DIAMETRO MAGGIORE  
E PARETI + SOTTILI ED  
UNO CON DIAMETRO  
MINORE E PARETI PIÙ  
SPESSO



↓  
TRA GLI ANELLI DI UN ANNO E QUELLO  
SUCCESSIVO C'È UNA STRISCIATA PIÙ  
SCURA ⇒ OGNI COPPIA DI CERCHI  
SEPARATA DA UNA LINEA SCURA  
È UN CERCHIO ANNUALE

**CORTECCIA** ⇒ PROTEGGE IL FUSTO DAGLI AGENTI  
ATMOSFERICI E DAI PARASSITI

**SUGHERO** ⇒ STRATO PIÙ ESTERNO. SONO  
STRATI DI CELLULE MORTE  
PIENE DI ARIA. PROTEGGE  
LA PIANTA DAL FREDDO E DAL  
CALDO