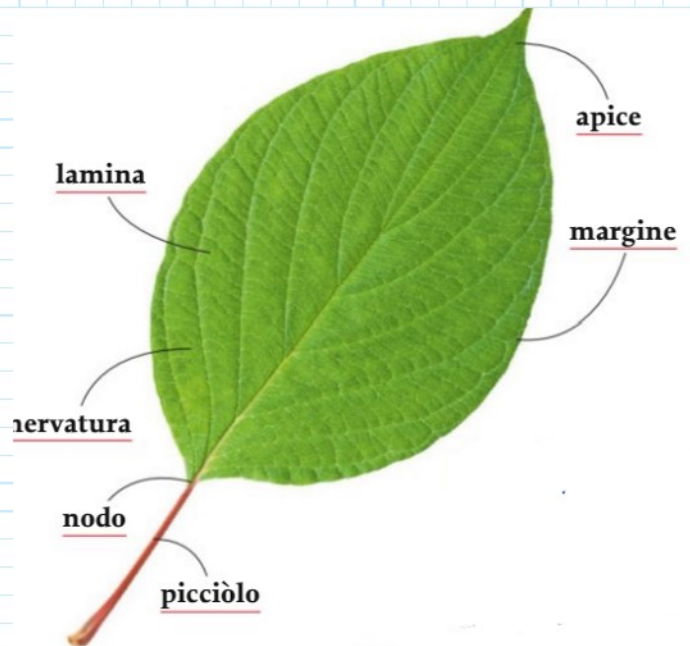
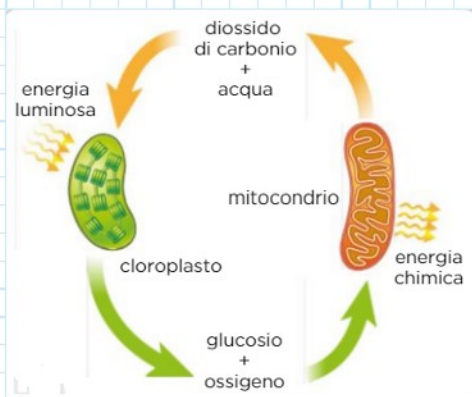


## Lezione 2: LA FOGLIA

giovedì 15 agosto 2024 15:25

**NELLE FOGLIE AVVIENE  
LA FOTOSINTESI**



## PARTI DELLA FOGLIA

① **LAMINA** ⇒ È LA PARTE ESPANSA DELLA FOGLIA: CE NE È UNA SUPERIORE (+ SCURA) RIVOLTA ALLA LUCE ED UNA INFERIORE. LA PUNTA DELLA FOGLIA SI CHIAMA **APICE**

② **MARGINE** ⇒ DELIMITA LA FOGLIA E LA CARATTERIZZA

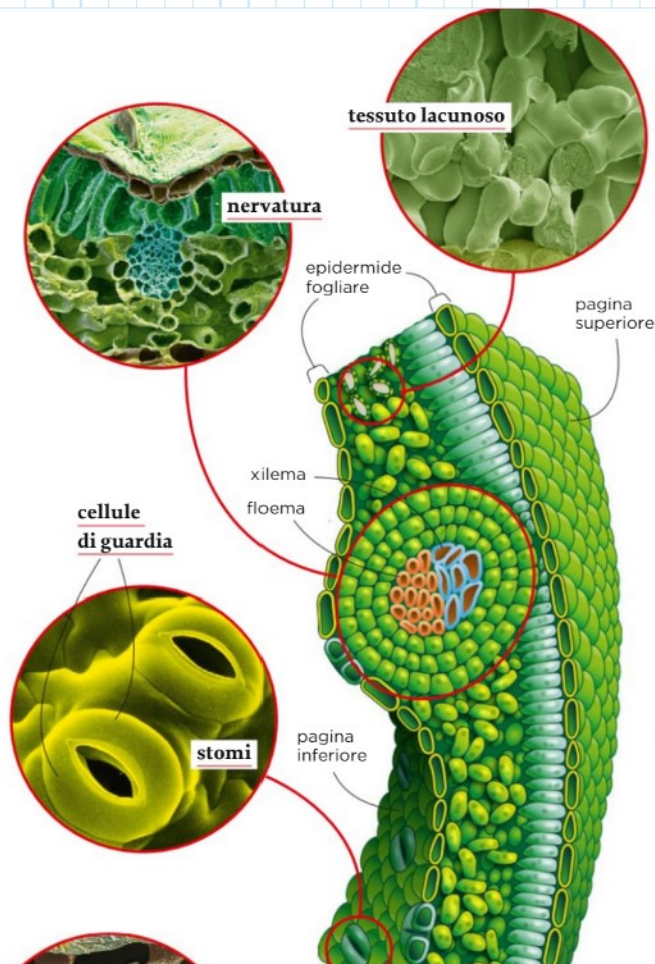




③ **PICCOLO** ⇒ UNISCE LA BASE DELLA FOGLIA AL RAMO IN UN PUNTO DETTO **NODO**. CONTIENE I VASI CONDUTTORI CHE PROVENGONO DAL FUSTO

④ **NERVATURE** ⇒ SONO I VASI CONDUTTORI CHE DAL PICCOLO SI DIRAMANO ALLA FOGLIA

## STRUTTURA DI UNA FOGLIA



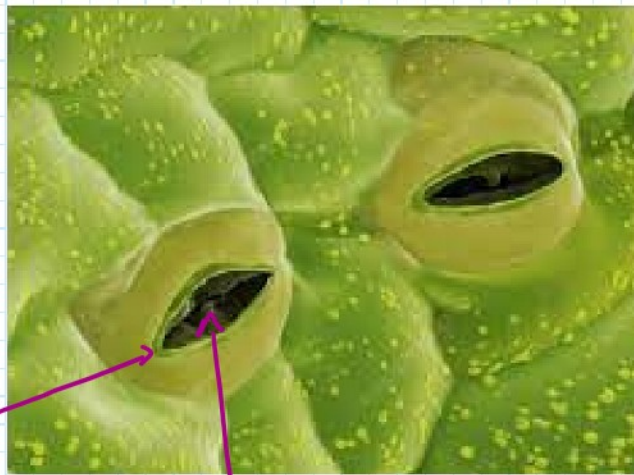




L'ACQUA ARRIVA TRAMITE LE  
RADICI



↓ PENETRA ATTRAVERSO GLI **STOMI**  
APERTURE CHE SI TROVANO NELLA  
PAGINA INFERIORE



**CELLULE DI GUARDIA** => SI APRONO E  
SI CHIUDONO IN MODO DA FAVORIRE GLI  
SCAMBI GASSOSI