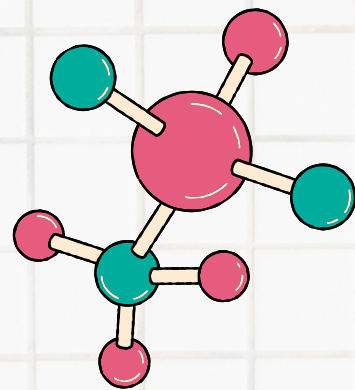
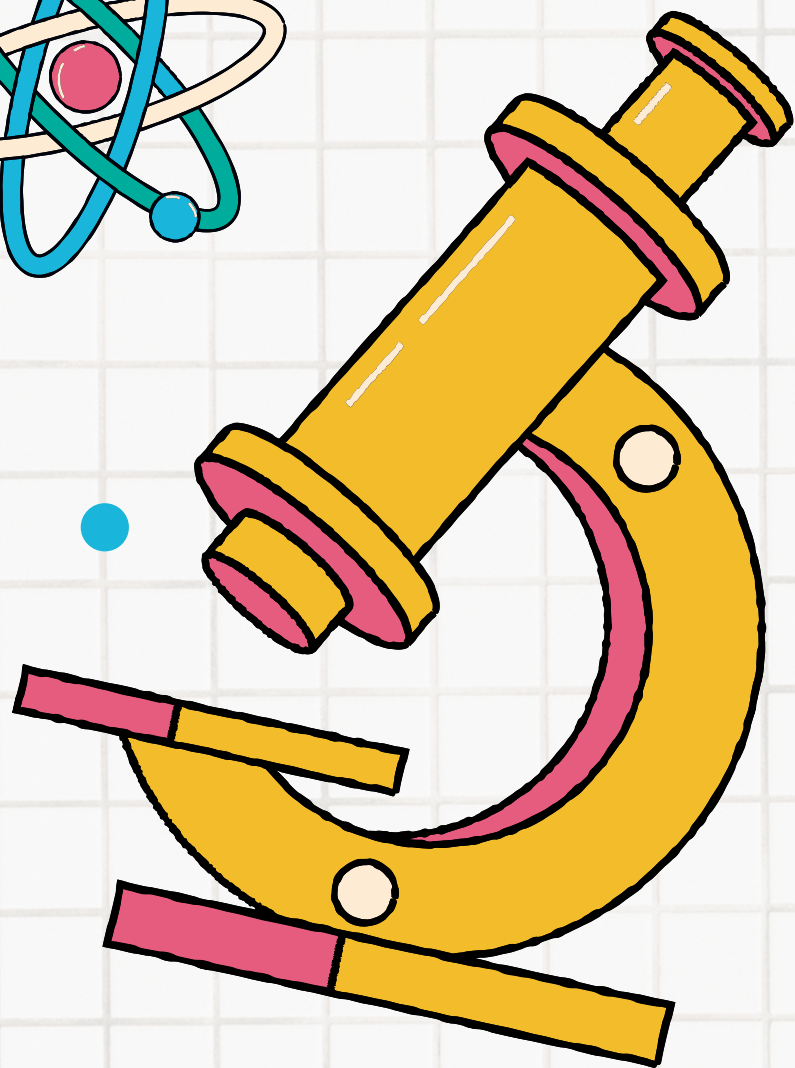
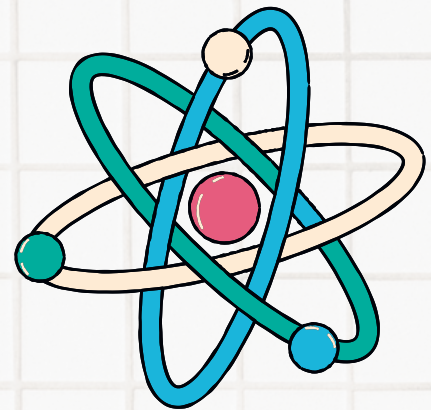


LABORATORIO DI CHIMICA



STRUMENTI



becher

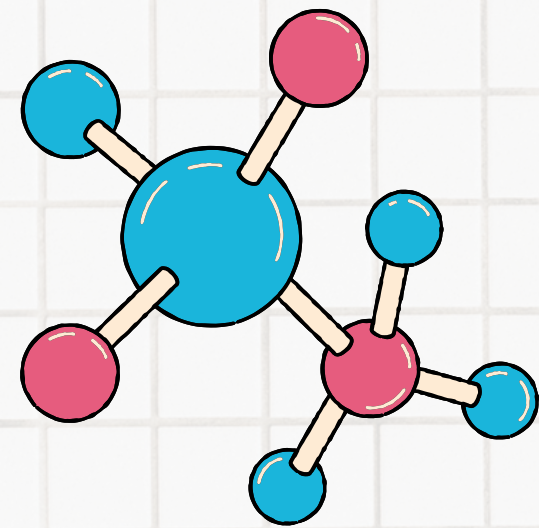
agitatore

ancorette magnetiche

1 SOLUZIONE OMOGENEA

Acqua + sale

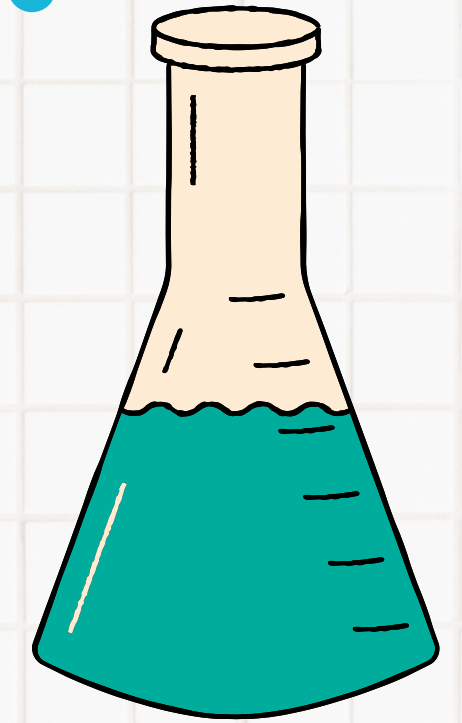
Non riusciamo più a distinguerli e a separarli
Cambia la temperatura di ebollizione e di fusione



2 MISCUGLIO ETEROGENEO

Acqua + caffè

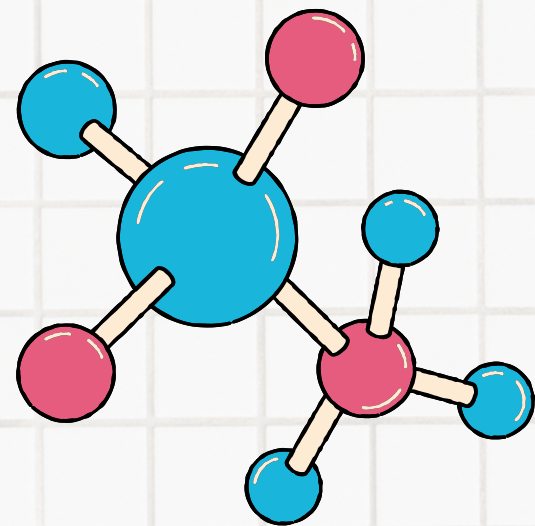
Il caffè non si scioglie, è IMMISCIBILE
(colora leggermente l'acqua)



3 EMULSIONE

Acqua + olio

Microbolle di olio intrappolate nell'acqua
L'olio, essendo meno denso dell'acqua, tende a galleggiare



4 SOSPENSIONE

Acqua + farina

La farina rimane sospesa nell'acqua, senza cambiare nessuna delle sue caratteristiche

