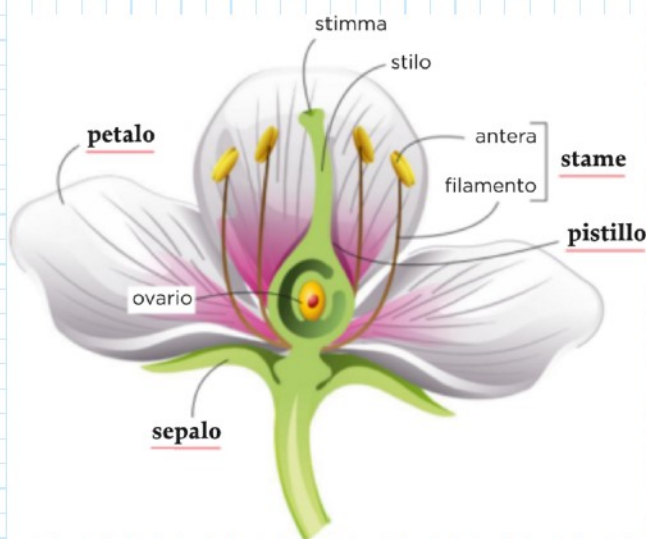


IL FIORE

È UNA CARATTERISTICA SOLO NELLE ANGIOSPERME



CALICE = COMPOSTO DA I **SEPALI** CHE SONO LE FOGLIOLE VERDI ALLA BASE DEL FIORE

COROLLA = FORMATA DAI **PETALI** CHE SI INSERISCONO NELLO STELO

STAMI = PARTE MASCHILE: COMPOSTI DA **FILAMENTI** E **ANTERE**

PISTILLO = PARTE FEMMINILE: COMPOSTO DA **STIMMA**, **STILO** E **OVARIO**

ESISTONO DUE TIPOLOGIE DI **FIORE**: **PERFETTI** (HANNO Sia **PISTILLO** CHE **STAMI**) ED **IMPERFETTI** (O IL **PISTILLO** O GLI **STAMI**)

(O IL PISTILLO O GLI STAMI)

PERFETTO →



← IMPERFETTO
(SPECIE MONOICA)

→ IMPERFETTO
(SPECIE DIOICA)



[Fiori femminili e fiori maschili della noce](#)



[riconoscere il fiore maschio e femmina del kiwi](#)



L'IMPOLLINAZIONE

MOLTO RARAMENTE AVVIENE L'AUTOIMPOLLINAZIONE

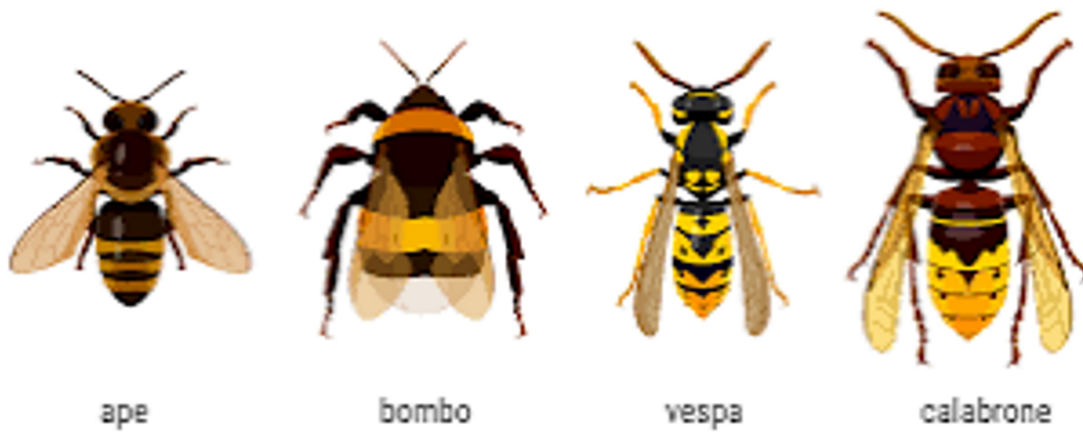
- ① **IMPOLLINAZIONE ANEMOFILA** ⇒ ATTRAVERSO IL VENTO
VIENE PRODOTTA UNA GRANDE QUANTITÀ DI
POLLINE



② **IMPOLLINAZIONE ZOOFILO** => ATRAVERSO GLI INSETTI
O PICCOLI ANIMALI

NON È NECESSARIO PRODURRE MOLTO POLLINE
MOLTE PIANTE PRODUCONO IL **NETTARE**, LIQUID
ZUCCHERINO, CHE VIENE PRELEVATO DA API E
COLIBRÌ, CHE SI IMBRATTANO ANCHE DI
POLLINE





Il bombo è più grande rispetto all'ape, presenta una caratteristica peluria distribuita su tutto il corpo, con strisce di peli gialli e neri, ma anche completamente neri.

Il pungiglione dell'ape è seghettato e pungendo si incastra sotto la pelle causando la morte dell'ape stessa. Le vespe invece, oltre a pungere anche senza che vengano minacciate, hanno un pungiglione liscio che permette loro di pungere più volte senza perderlo e restando quindi in vita anche dopo la puntura.

Di norma le api tendono ad essere più grandi e tozze, inoltre le ali delle api sono di solito più lunghe e trasparenti. Le vespe hanno un corpo più slanciato e meno peloso. Le vespe, inoltre, tendono ad essere più snelle e agili e le loro ali, rispetto a quelle delle api, sono più corte e più opache.