

REGNO ANIMALE: GLI INVERTEBRATI



REGNO ANIMALE

E' suddiviso in due grandi gruppi: **vertebrati** (presentano colonna vertebrale) e **invertebrati**.



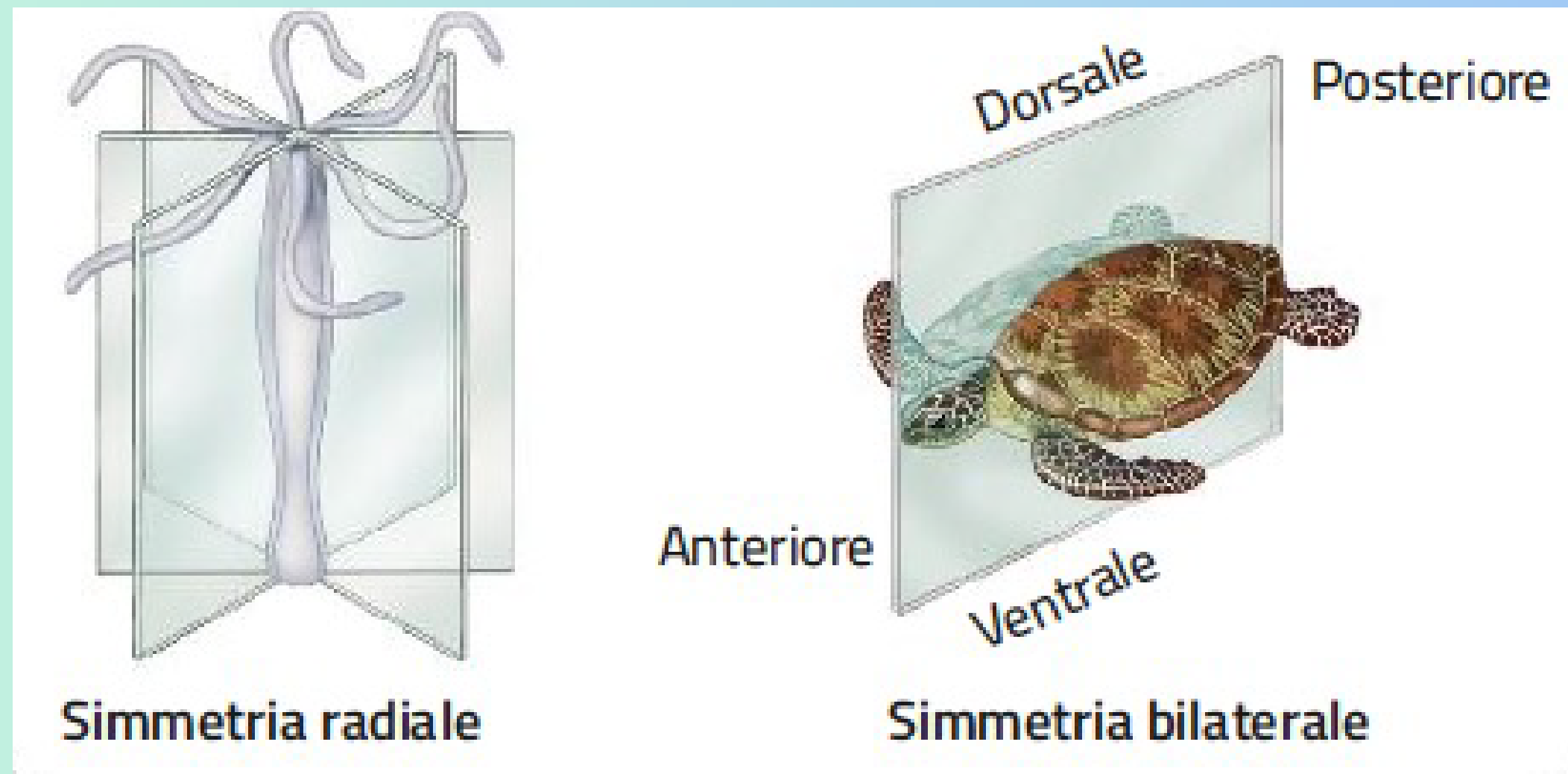
CARATTERISTICHE REGNO ANIMALE

Il regno animale comprende organismi tra loro molto differenti per forma, dimensione e abitudine ma che possiedono delle caratteristiche comuni:

- sono costituiti da **cellule eucariote**;
- **pluricellulari**, le cellule non sono tutte uguali ma si sono specializzate e organizzate in strutture via via più complesse: tessuti, organi, sistemi e apparati;
- sono **eterotrofi**, assumono il cibo dall'esterno e lo digeriscono all'interno.

Gli animali sono caratterizzati dal tipo di simmetria.

- nella **simmetria radiale** qualsiasi piano longitudinale che passi per il centro può sezionare l'animale in due metà speculari;
- nella **simmetria bilaterale** un solo piano passante per il centro può sezionare l'animale in due metà uguali.



CARATTERISTICHE INVERTEBRATI

Il 90% degli animali sono invertebrati.

Le motivazioni di tale successo sono dovute ad alcune caratteristiche comuni a tutte le specie di invertebrati:

- **piccole dimensioni** che facilitano il rifornimento di ossigeno che rapidamente diffonde in tutte le cellule dell'organismo e consente produzione di energia necessaria al movimento. Hanno limitate esigenze alimentari e riescono facilmente a nascondersi da i predatori;
- **adattamento ad ambienti diversi** (terra, mari e acqua dolce);

Per garantire sostegno e protezione al proprio corpo presentano **rivestimenti esterni**:

- *conchiglia* come nei molluschi;
- *corazza* presente nei crostacei;
- *esoscheletro* negli insetti.

In base al **tipo di alimentazione**, in base all'ambiente che hanno colonizzato (terra, acqua marina o dolce) gli animali possono essere distinti in:

- *erbivori*, che si nutrono esclusivamente di vegetali;
- *carnivori*, che si nutrono di altri animali;
- *filtratori*, che si nutrono assorbendo acqua e trattenendo le sostanze organiche e i microrganismi presenti in essa.

CICLO RIPRODUTTIVO

Hanno un'elevata capacità riproduttiva che assicura prole numerosa.

Ci sono varie modalità:

via asessuata, via sessuata, ci possono essere sessi separati o specie ermafrodite.

La fecondazione può essere *esterna* in genere utilizzata dagli animali acquatici oppure *interna* in genere degli animali terrestri.

CLASSIFICAZIONE INVERTEBRATI

