



I PORIFERI

I PORIFERI

I poriferi sono comunemente chiamate **spugne** e sono gli invertebrati più semplici:

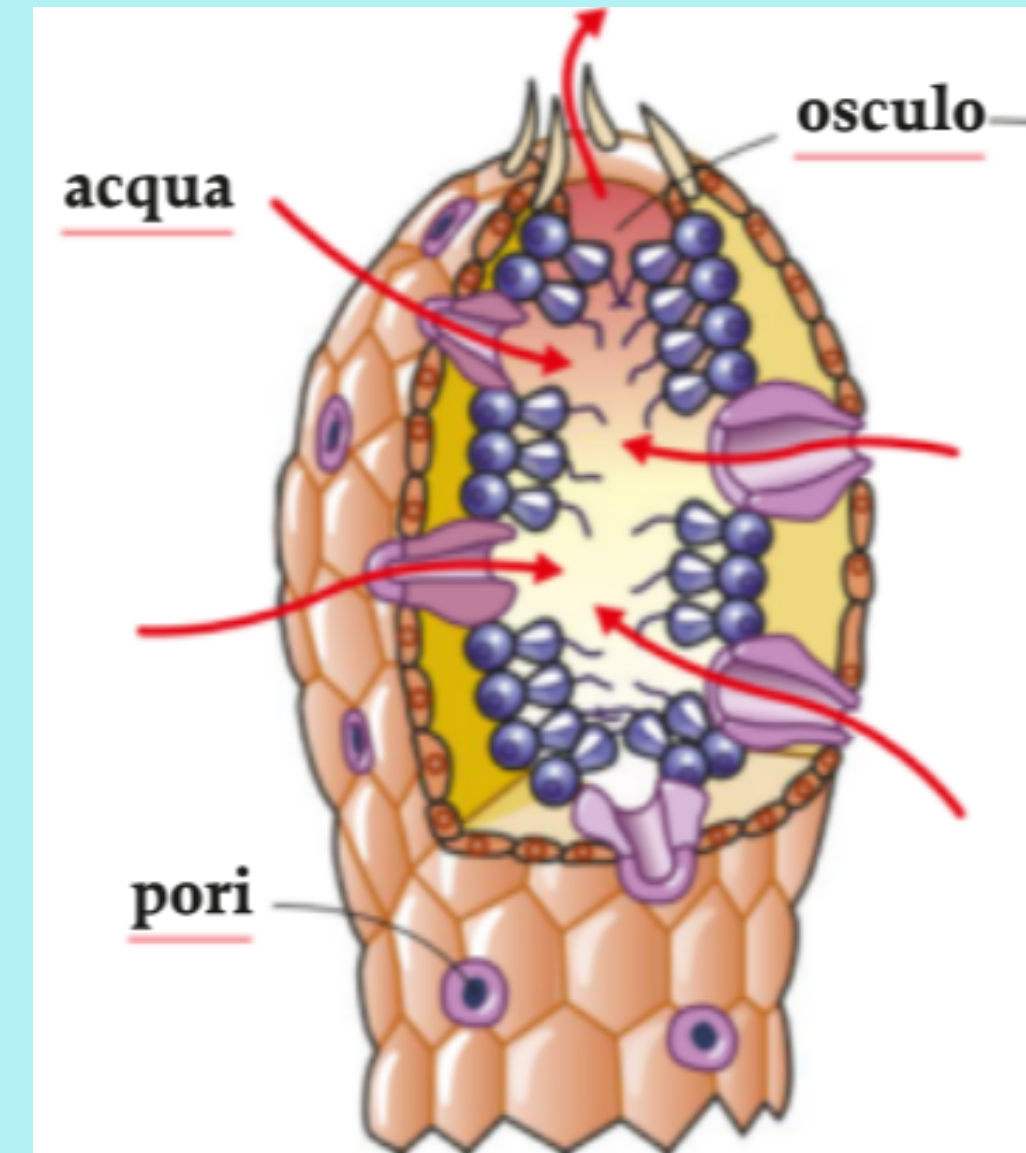
- sono formati da diversi tipi di cellule specializzate;
- non hanno tessuti, né organi, né simmetria;
- vivono soprattutto sui fondali marini.



COME SONO FATTI?

Il **corpo** delle spugne ha una forma a “sacco”, con dimensioni variabili, e presenta una grande apertura detta **OSCULO** che è all’apice della cavità interna.

La parete è attraversata da numerosi **PORI**, da cui prende il nome questo gruppo di animali.



Sono **organismi FILTRATORI** all'interno del loro corpo ci sono cellule dotate di flagelli che generano una corrente d'acqua; questo flusso fa entrare acqua dall'esterno attraverso i pori dell'animale.

L'acqua che entra porta con sé nutrienti e ossigeno che sono trattenuti da cellule specializzate.

Poi, l'acqua e i prodotti di scarto sono espulsi attraverso l'osculo.

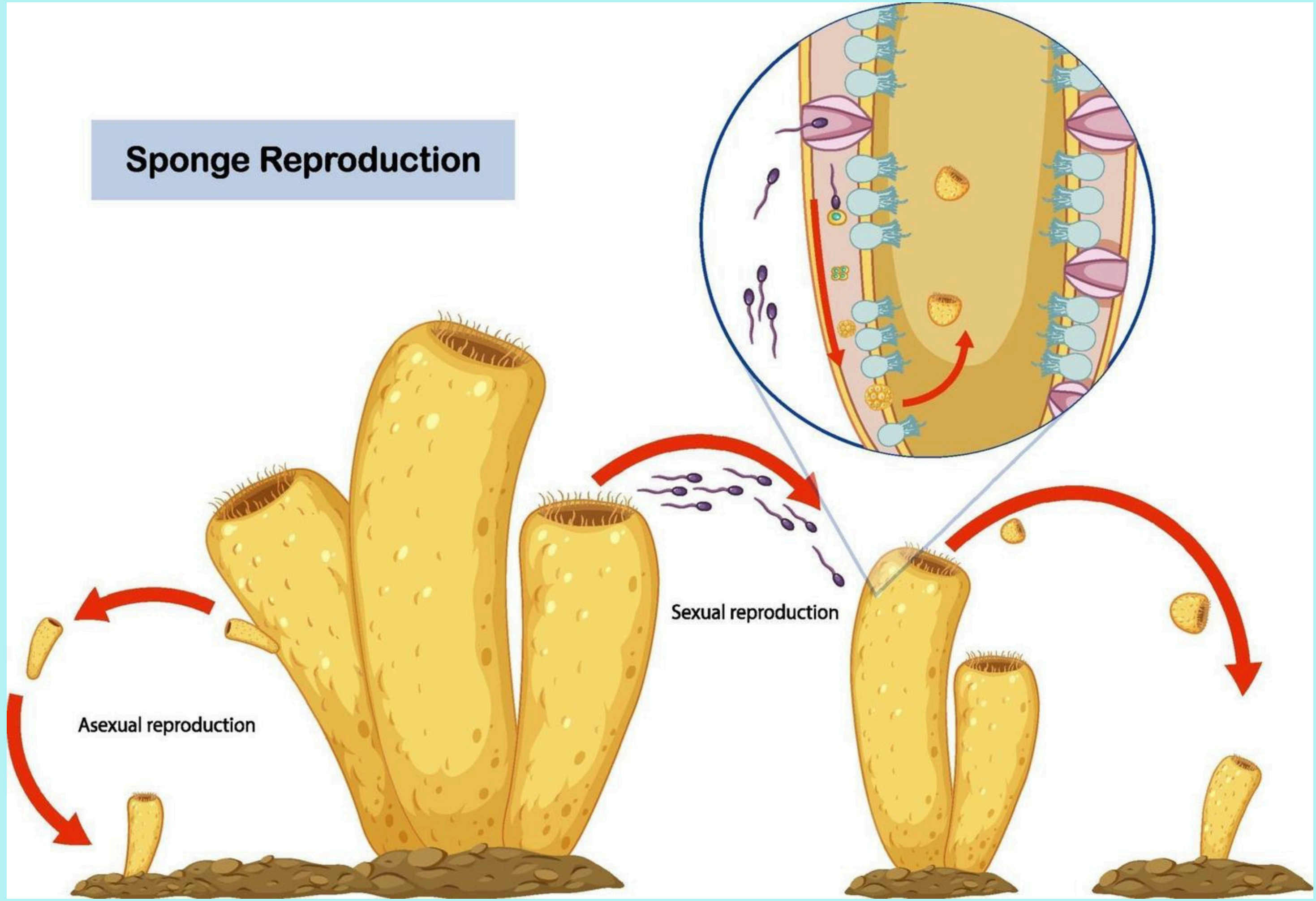
RIPRODUZIONE

Le spugne vivono in colonie e si riproducono:

- per **via sessuata**, tramite cellule gameti, che si uniscono dando origine a larve che si fissano sul fondo;
- per **via a sessuata** può avvenire per **gemmazione**, quando un gruppo di cellule si stacca dall'organismo genitore (*gemmula*) e si fissa sul fondo, dove con il tempo si accrescerà dando vita a una nuova spugna.

Le spugne possono anche *rigenerarsi* a partire da un *frammento* dell'animale dal quale si sviluppa un organismo completo (**frammentazione**).

Sponge Reproduction





I **colori** delle spugne sono molto variabili: le spugne che si trovano nelle acque profonde sono scure e opache al contrario quelle che vivono nelle acque più basse presentano colori vivaci e brillanti.