

# Poriferi



**Spugne: organismi "semplici"**

**Sono animali privi di organi che vivono attaccati al  
fondale in acque dolci o salate.**

**Esistono circa 10000 specie di spugne.**

**Il corpo ha una forma 'a sacco aperto', con pareti costituite da vari strati: uno interno, uno esterno e uno intermedio, la MESOGLEA.**

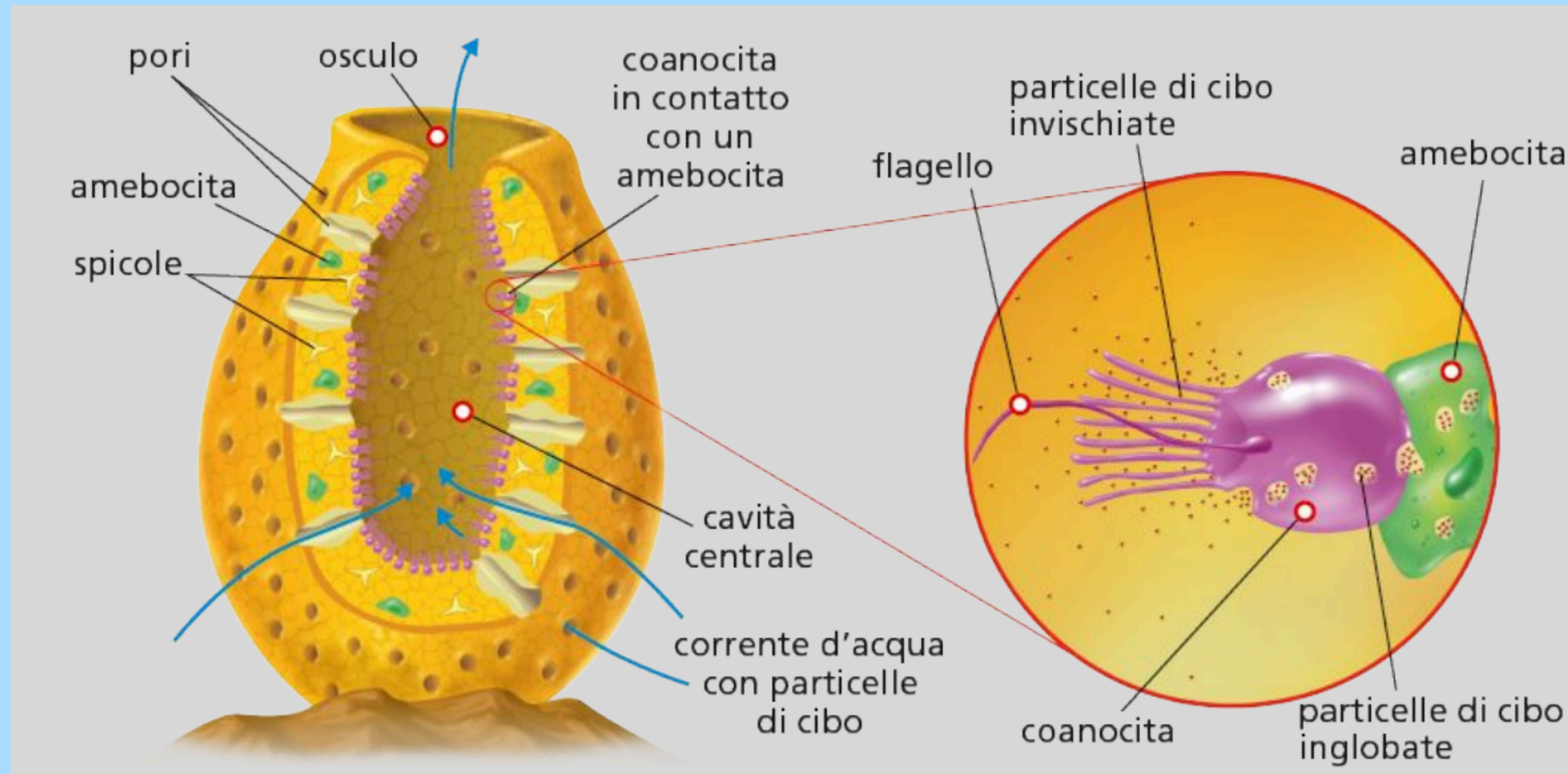
**La parete è attraversata da numerosi PORI, da cui prende il nome questo gruppo di animali.**

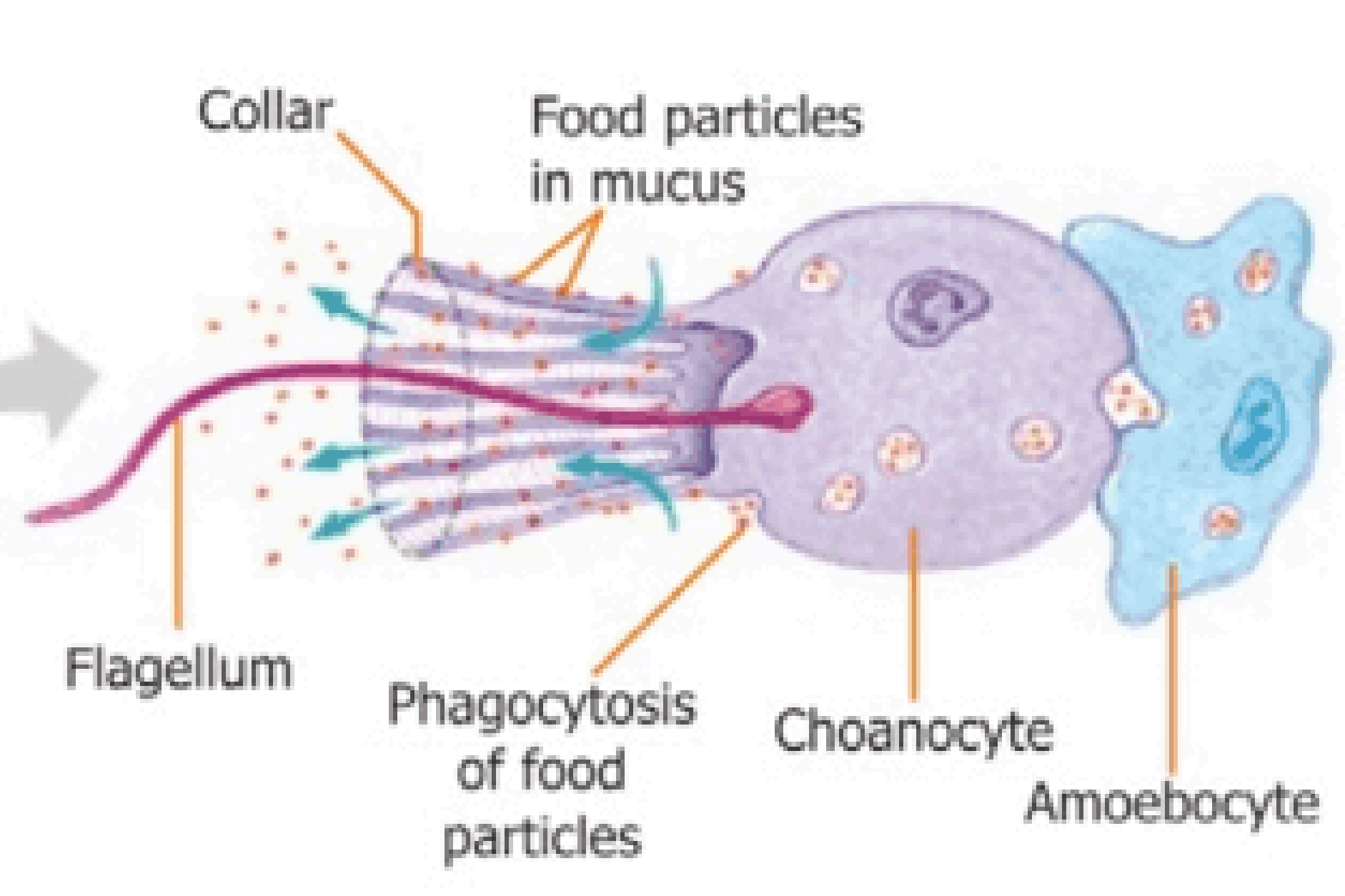
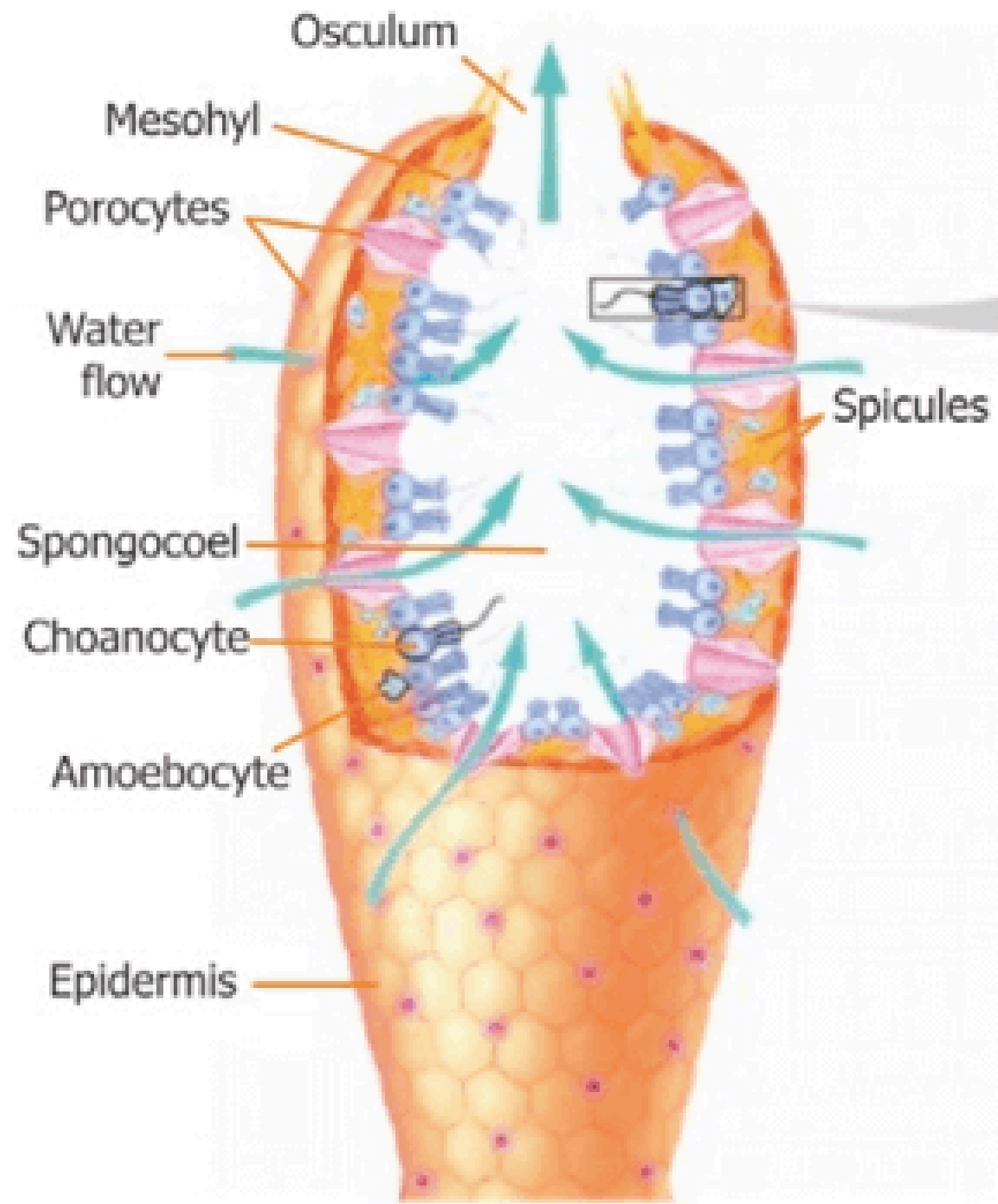
**La cavità interna si chiama OSCULO. L'acqua entra dai pori ed esce dall'oscuro.**

**Nella MESOGLEA troviamo vari tipi di cellule:**

- **amebociti: cellule che trasportano le sostanze nutritive**
- **cellule che generano i gameti**
- **cellule che producono le SPICOLE, strutture rigide per il sostegno**

Nello strato interno delle pareti troviamo i **COANOCITI**.  
Sono cellule specializzate munite di FLAGELLI, strutture flessibili che muovono l'acqua e trattengono le sostanze nutritive.







# Riproduzione

Le spugne vivono quasi sempre in colonie, attaccate una all'altra. Posso riprodursi sia per via **asessuata** che per via **sessuata**



**GEMMAZIONE:** un gruppo di cellule si stacca dall'organismo genitore e si fissa sul fondo, dove con il tempo si accrescerà dando vita a una nuova spugna

# Riproduzione sessuata: fecondazione tra uno spermatozoo e una cellula uovo

