

*I principali tessuti
del corpo umano*

I principali tessuti del nostro corpo sono:

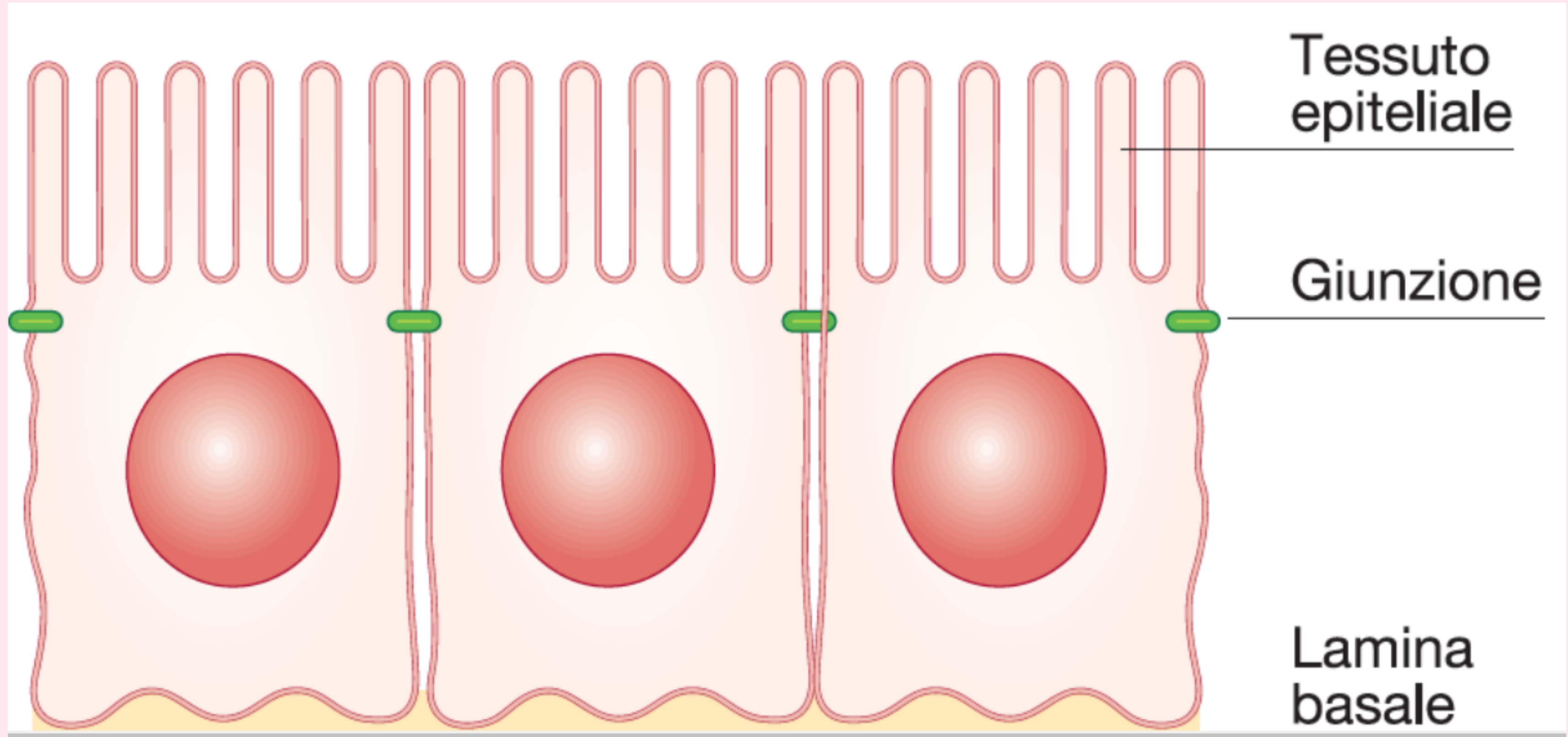
- **tessuto epiteliale**
- **tessuto connettivo**
- **tessuto muscolare**
- **tessuto nervoso**

Tessuto epiteliale

E' detto anche epitelio

**Ricopre e protegge ogni organo (cavità interne) e il
corpo**

**E' costituito da cellule che sono strettamente unite tra
di loro, a formare come degli strati sia elastici che
resistenti.**



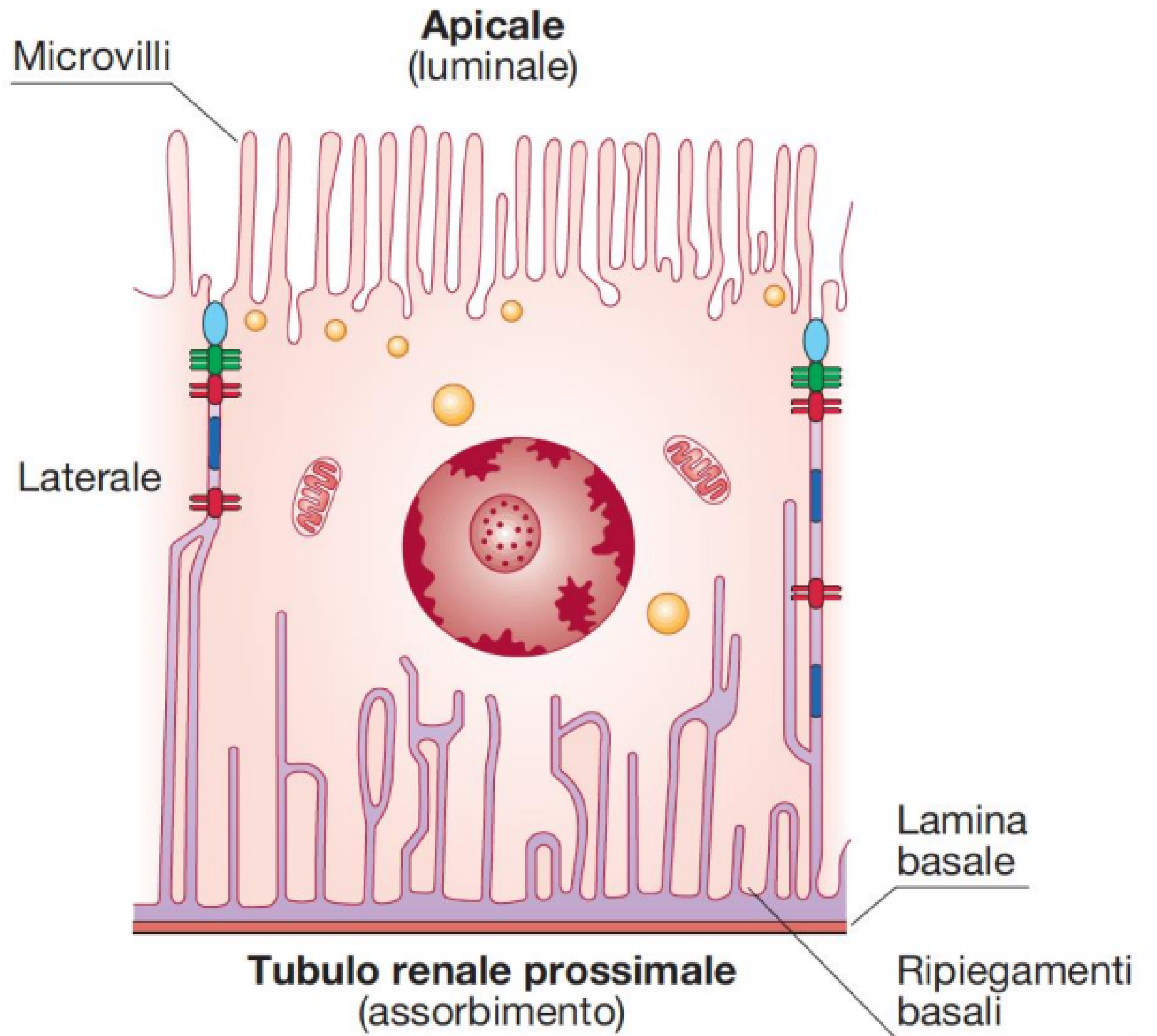
Tessuto epiteliale

Giunzione

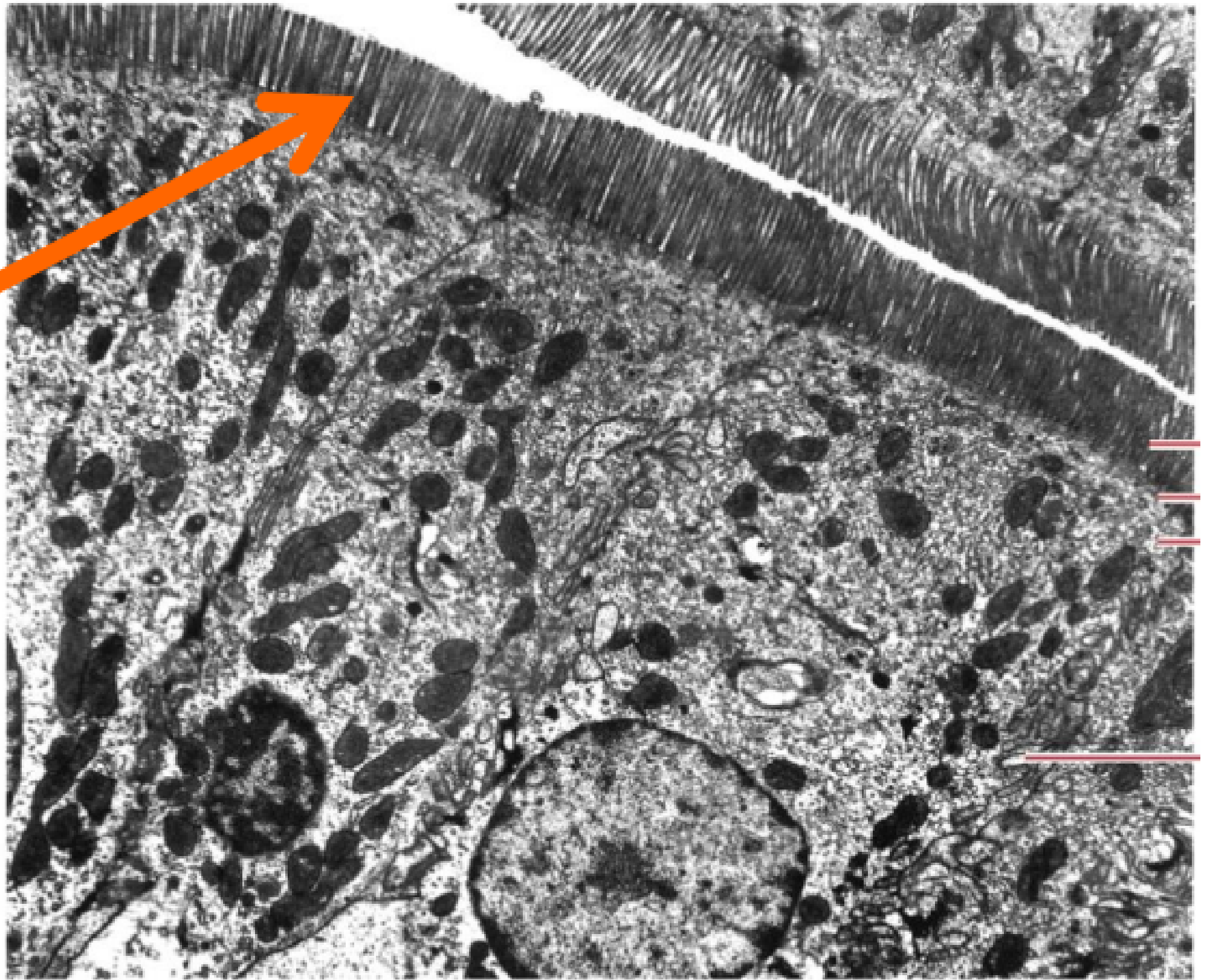
Lamina basale

L'epitelio svolge più funzioni:

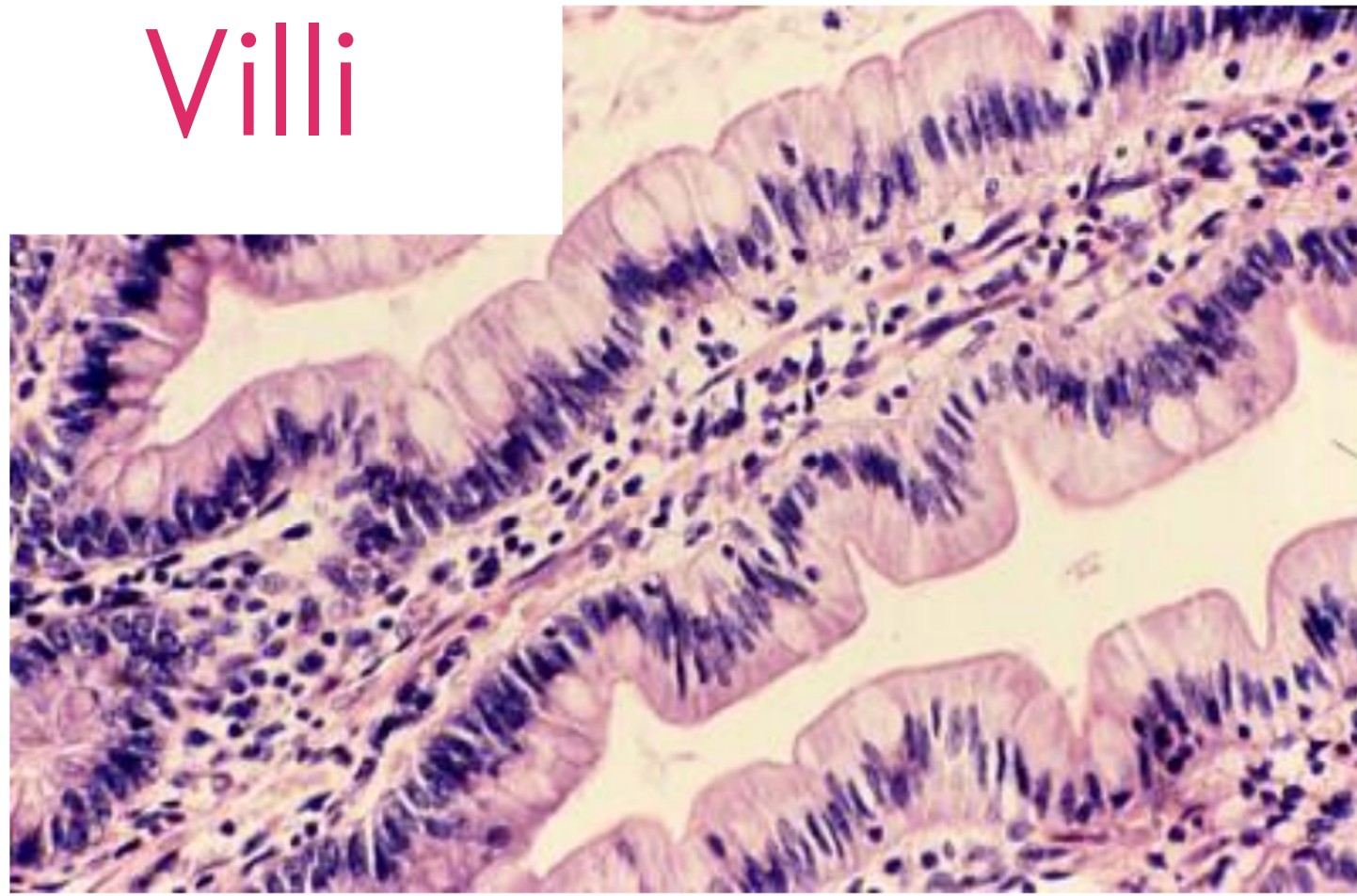
- **protezione**
- **assorbimento (reni e intestino)***
- **secrezione (ormoni, sostanze protettive)**
- **sensorialità (papille gustative)**



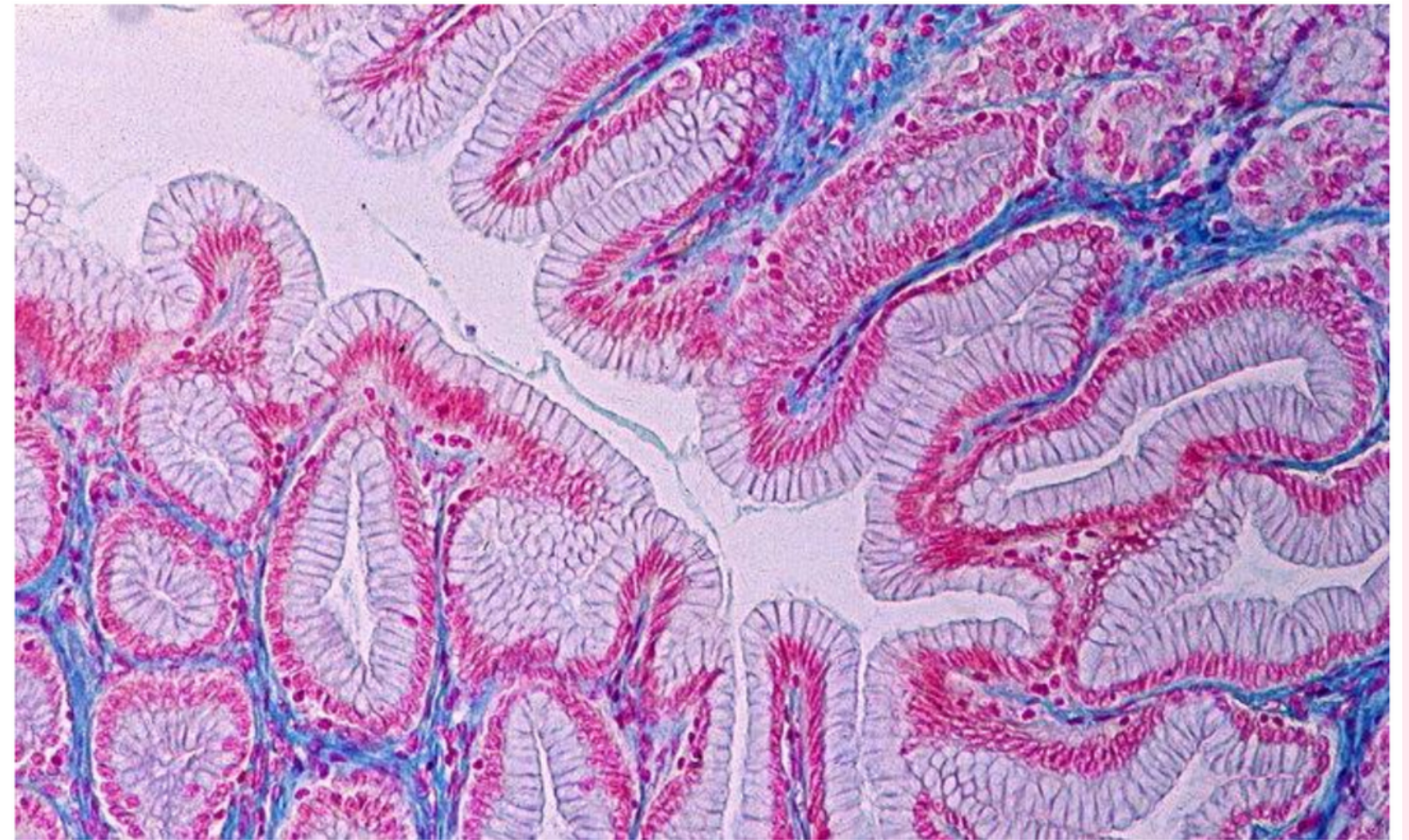
Microvilli



Villi



Mucosa Gastrica (stomaco)



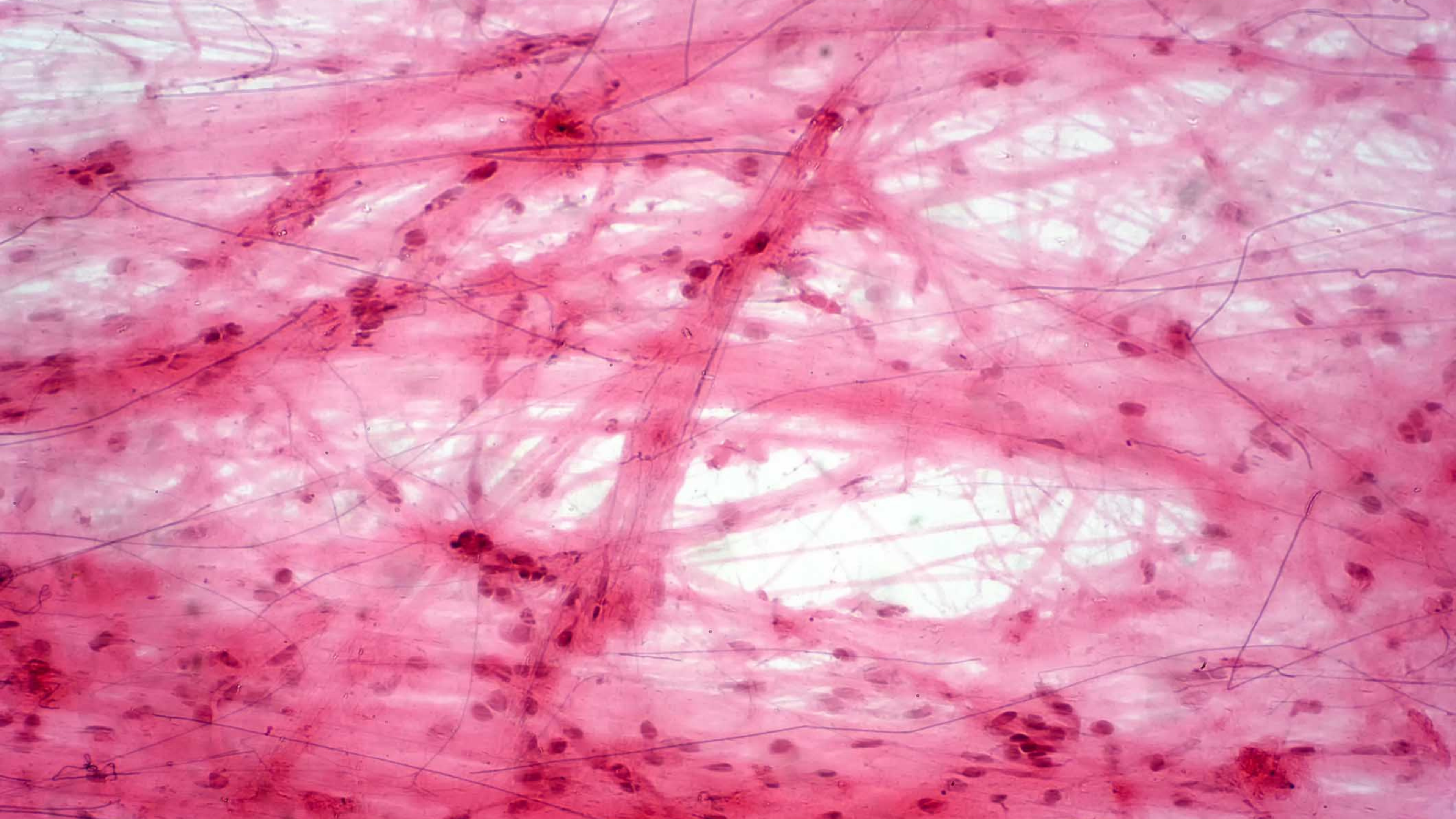
Tessuto Connettivo

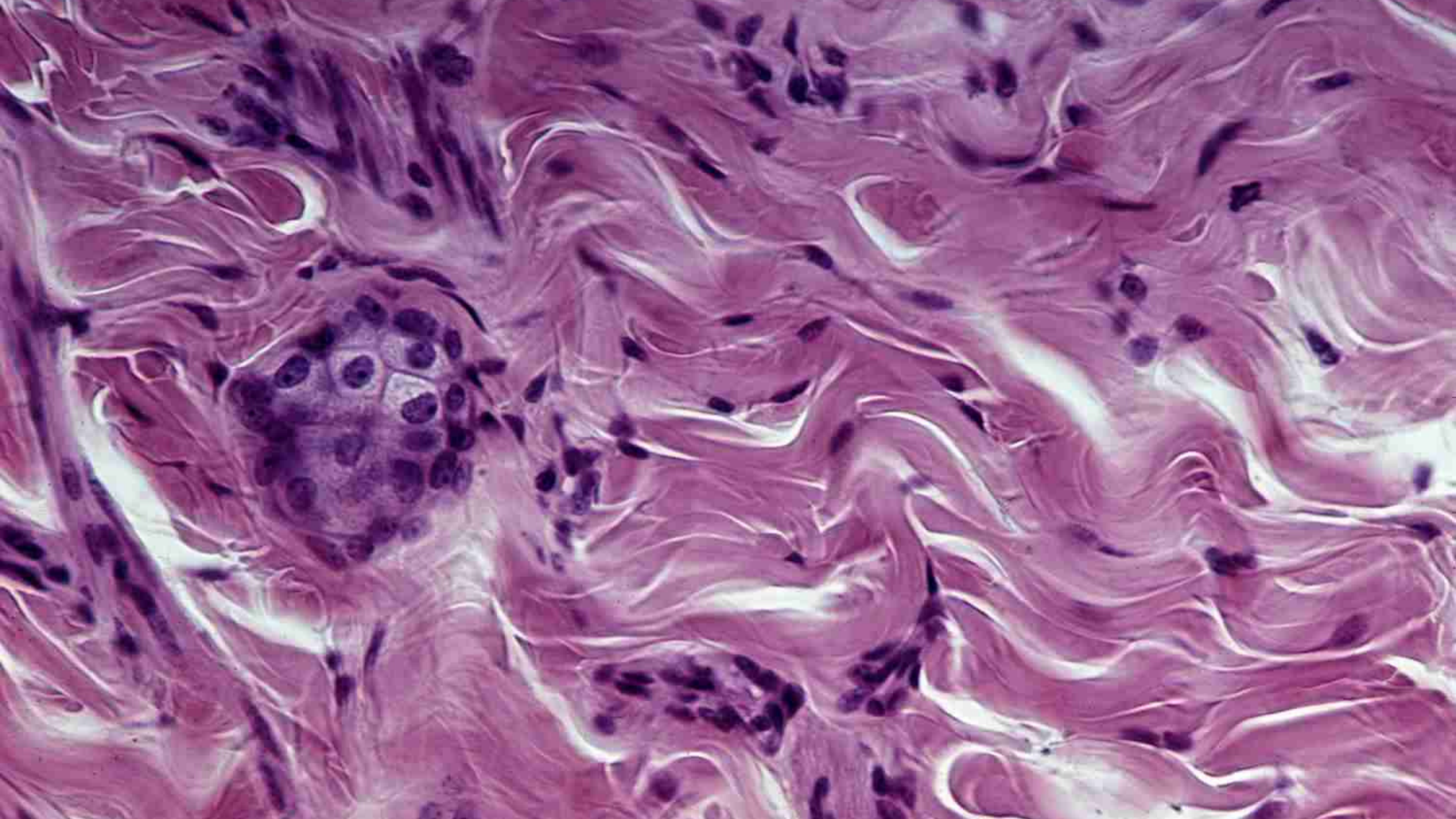
Forma prevalentemente strutture che servono al sostegno del nostro corpo.

E' un tessuto che unisce, sostiene e protegge gli altri tessuti.

Ne esistono vari tipi:

- **tessuto fibroso:** grande quantità di sostanza intercellulare con fibre di collagene
- **tessuto adiposo:** costituito da cellule con riserve di lipidi
- **tessuto cartilagineo:** abbondante sostanza intercellulare di consistenza gommosa
- **tessuto osseo:** sostanza intercellulare solida, ricca di minerali
- **tessuto sanguigno:** sostanza intercellulare liquida in cui sono presenti vari tipi di cellule





Tessuto Muscolare

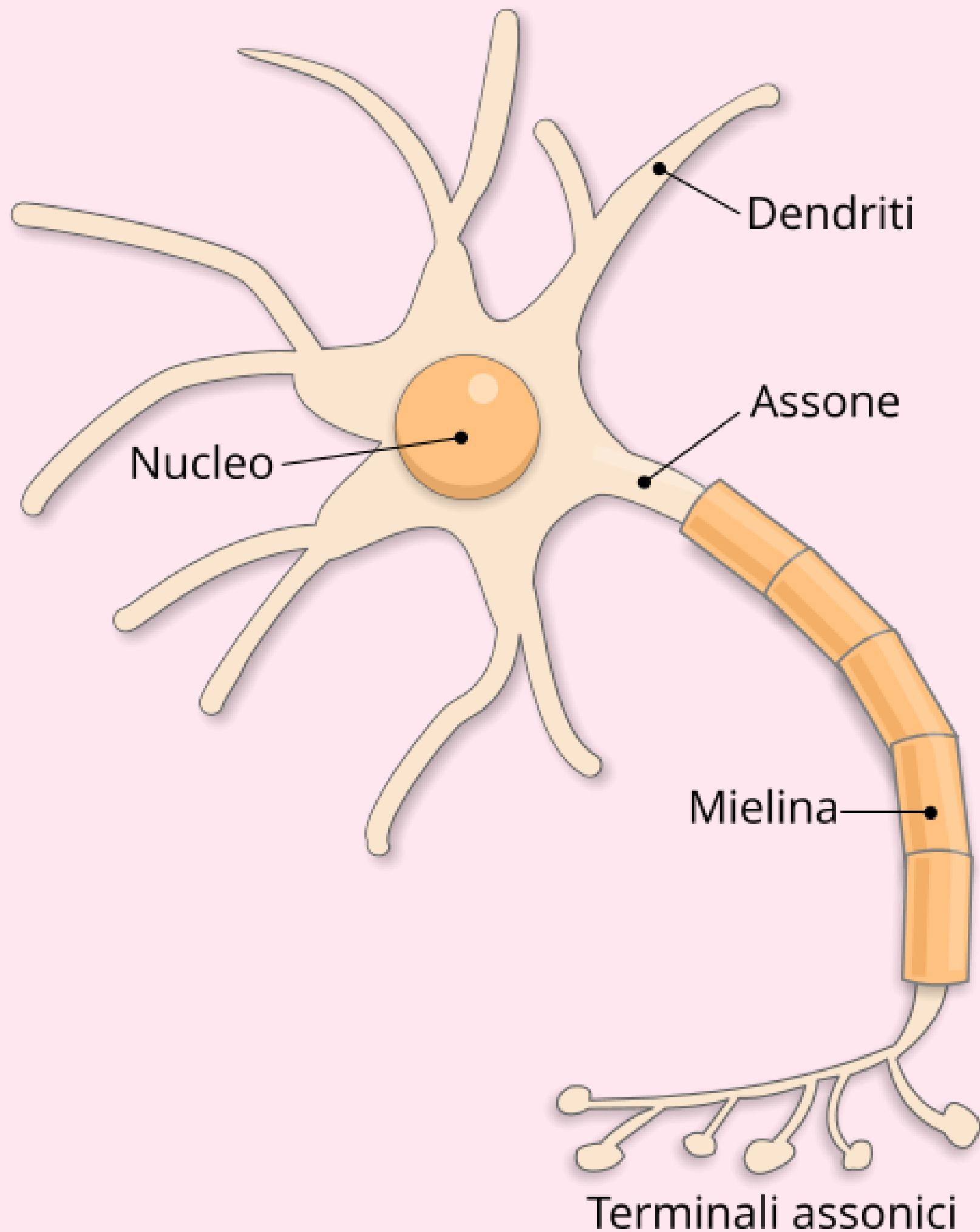
E' formato da cellule allungate, con caratteristiche diverse ma tutte in grado di contrarsi



Può essere:

- **liscio (involontario)**: si contrae in modo involontario, è presente nei vasi sanguigni e negli organi interni
- **striato (scheletrico, volontario)**: forma tutti i muscoli scheletrici che si contraggono volontariamente
- **striato cardiaco (involontario)**: forma il cuore, si contrae involontariamente

Tessuto Nervoso



E' formato da neuroni, cellule con prolungamenti in grado di connettersi tra loro e trasmettere messaggi a tutto il corpo