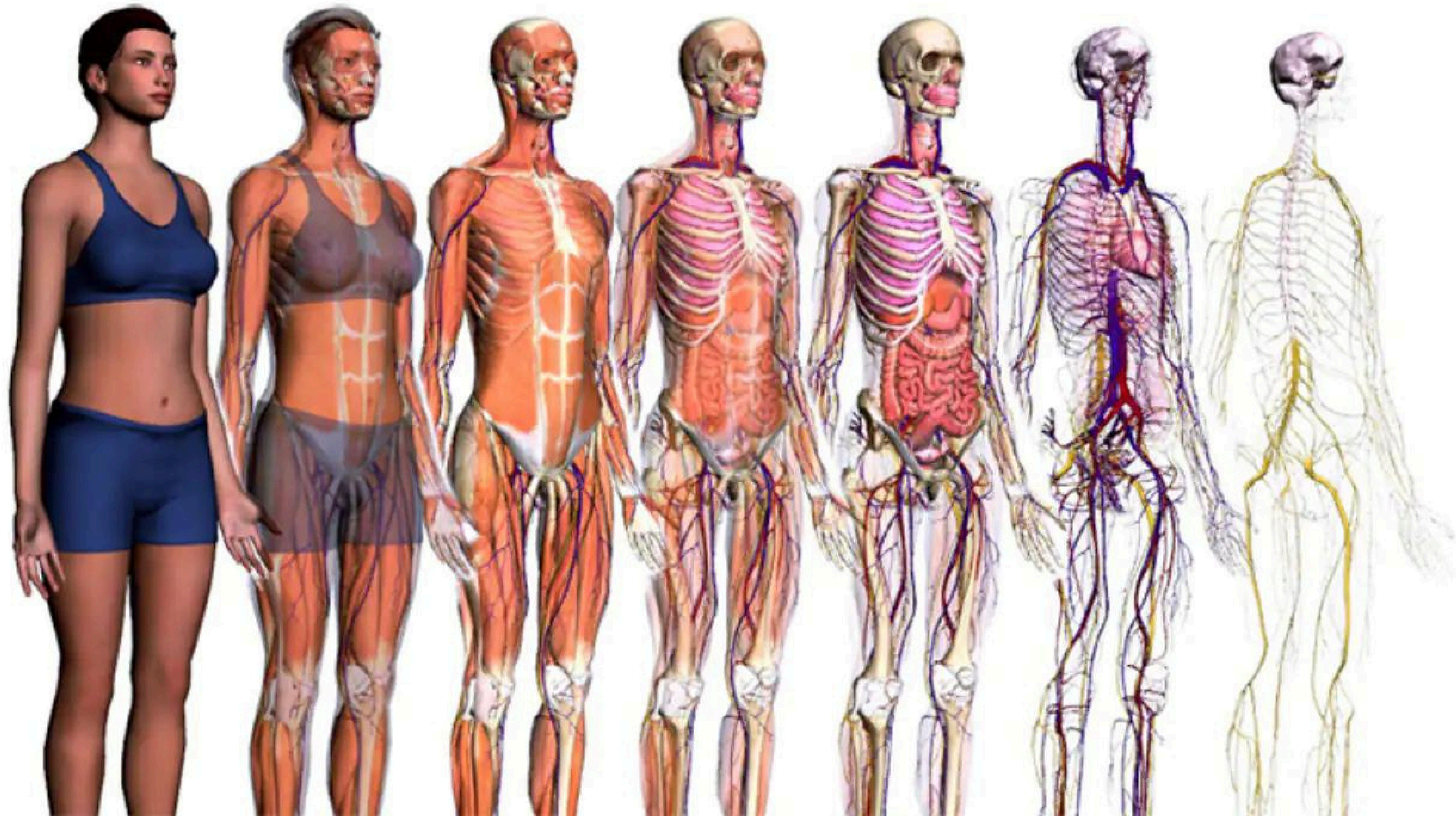


IL CORPO UMANO





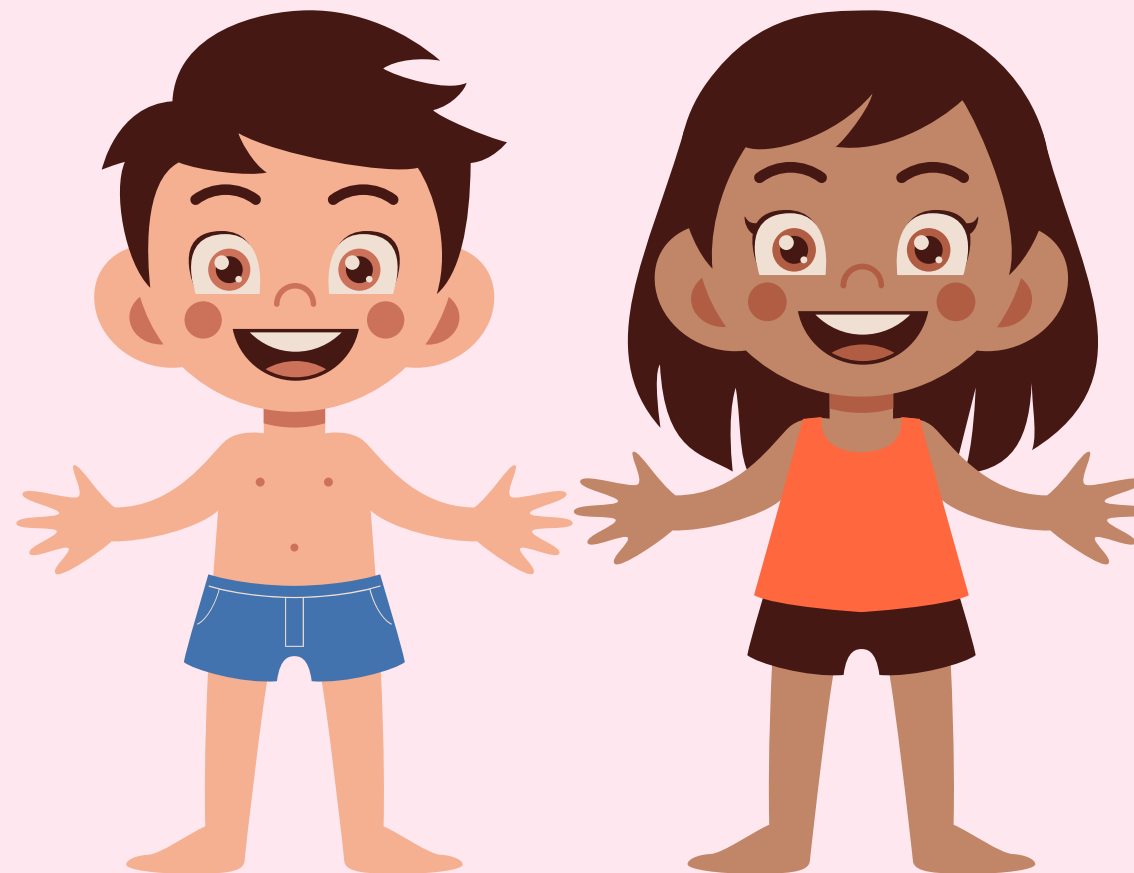
Dalla cellula all'organismo

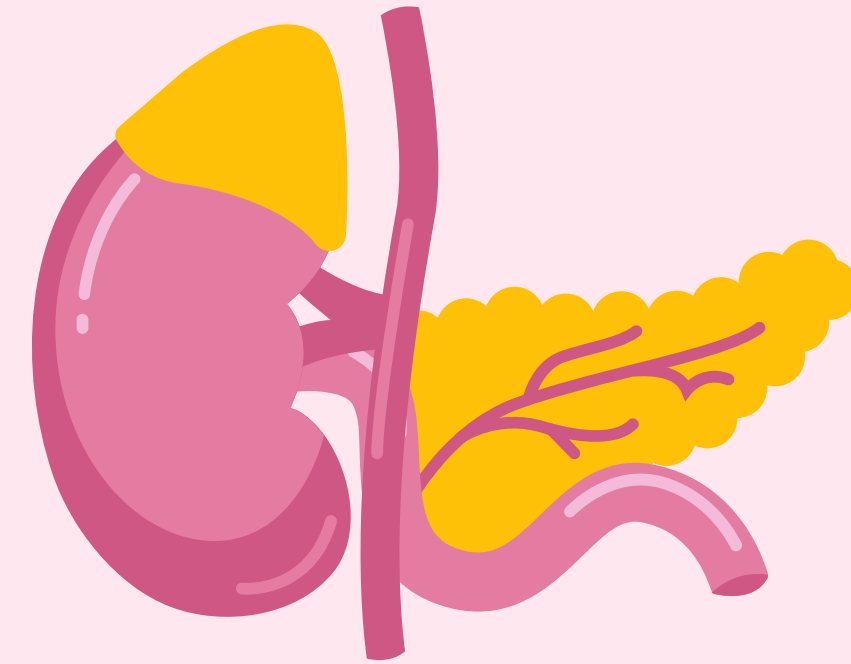
1. Elemento base = cellula animale (eucariote: con nucleo)
2. Cellule simili = tessuti
3. Più tessuti = organo
4. Più organi = sistemi (organi con stesso tipo di tessuto)
e apparati (organi con tessuti diversi)
5. Più apparati/sistemi = organismo

L'uomo è un organismo molto complesso

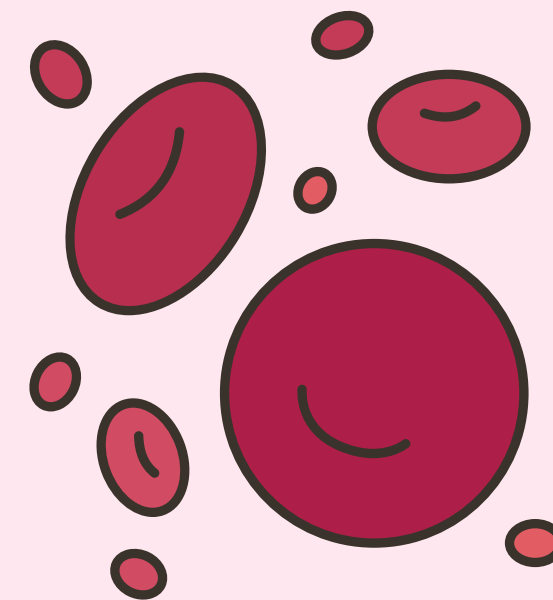
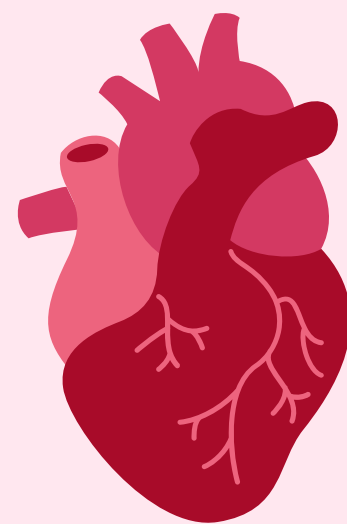
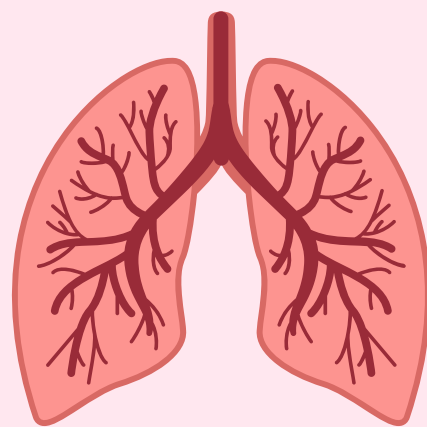
- relazione struttura - funzione
- specializzazione delle cellule: si organizzano in tessuti, organi e quindi in apparati/sistemi.

L'insieme di tutti gli apparati forma l'organismo





Cosa c'è dentro il corpo umano?



Organi

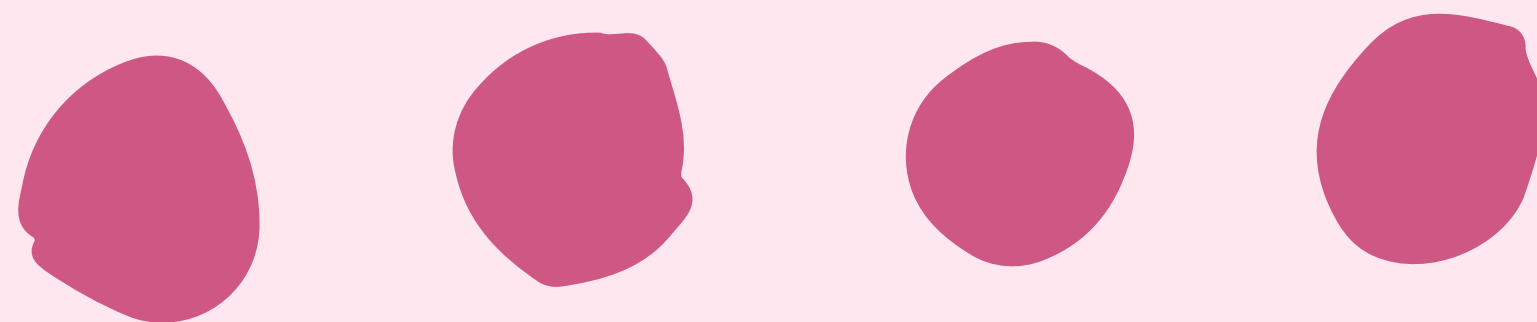
Unità anatomica, fisiologica e funzionale che adempie a compiti specifici in un organismo animale

Struttura specializzata allo svolgimento di una determinata funzione, formata da cellule specializzate

Apparati e Sistemi

Gli organi non lavorano individualmente, ma collaborano tra di loro per svolgere una funzione più grande

Gli apparati/sistemi sono insiemi di organi collegati fra di loro che collaborano



Quali sono gli apparati/sistemi del corpo umano?



**Apparato
Tegumentario**



**Apparato
Circolatorio**



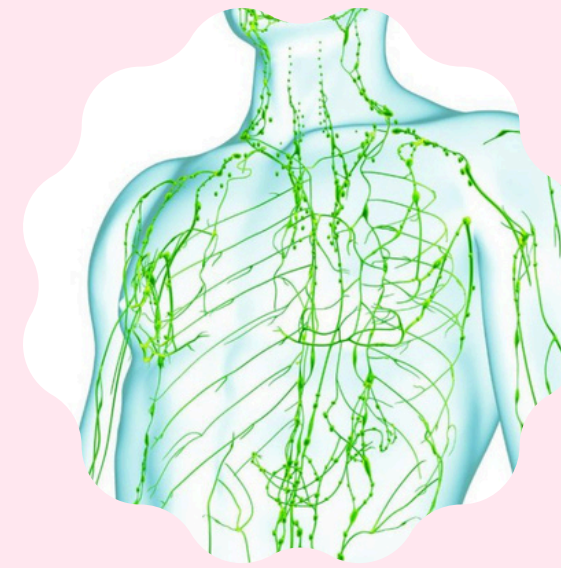
**Apparato
Locomotore**



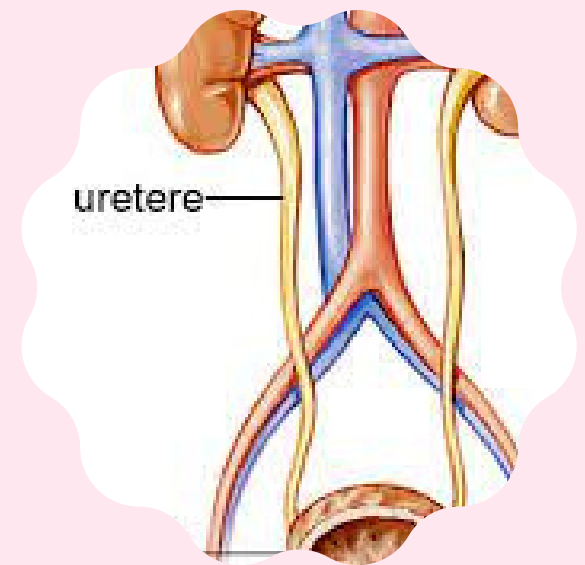
**Apparato
Digerente**



Apparato Respiratorio



Sistema Linfatico



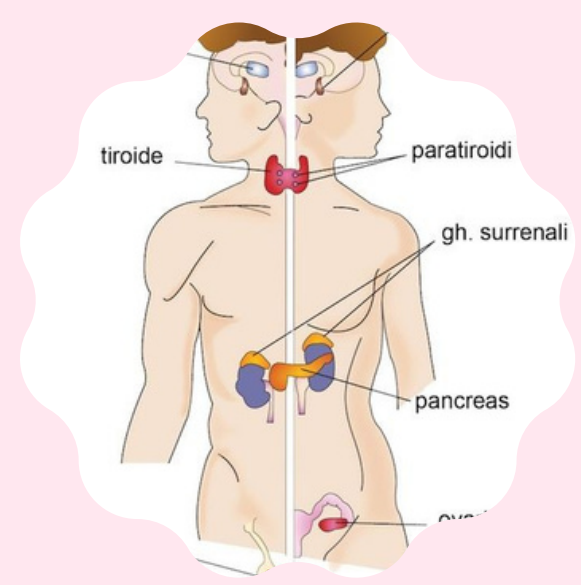
Apparato Escretore



Sistema Nervoso



Apparato Riproduttore



Sistema Endocrino

I tessuti

Insieme di cellule specializzate che svolgono la stessa
funzione

<https://online.scuola.zanichelli.it/mader2ed/powerpoint-tessuti-al-microscopio/>

