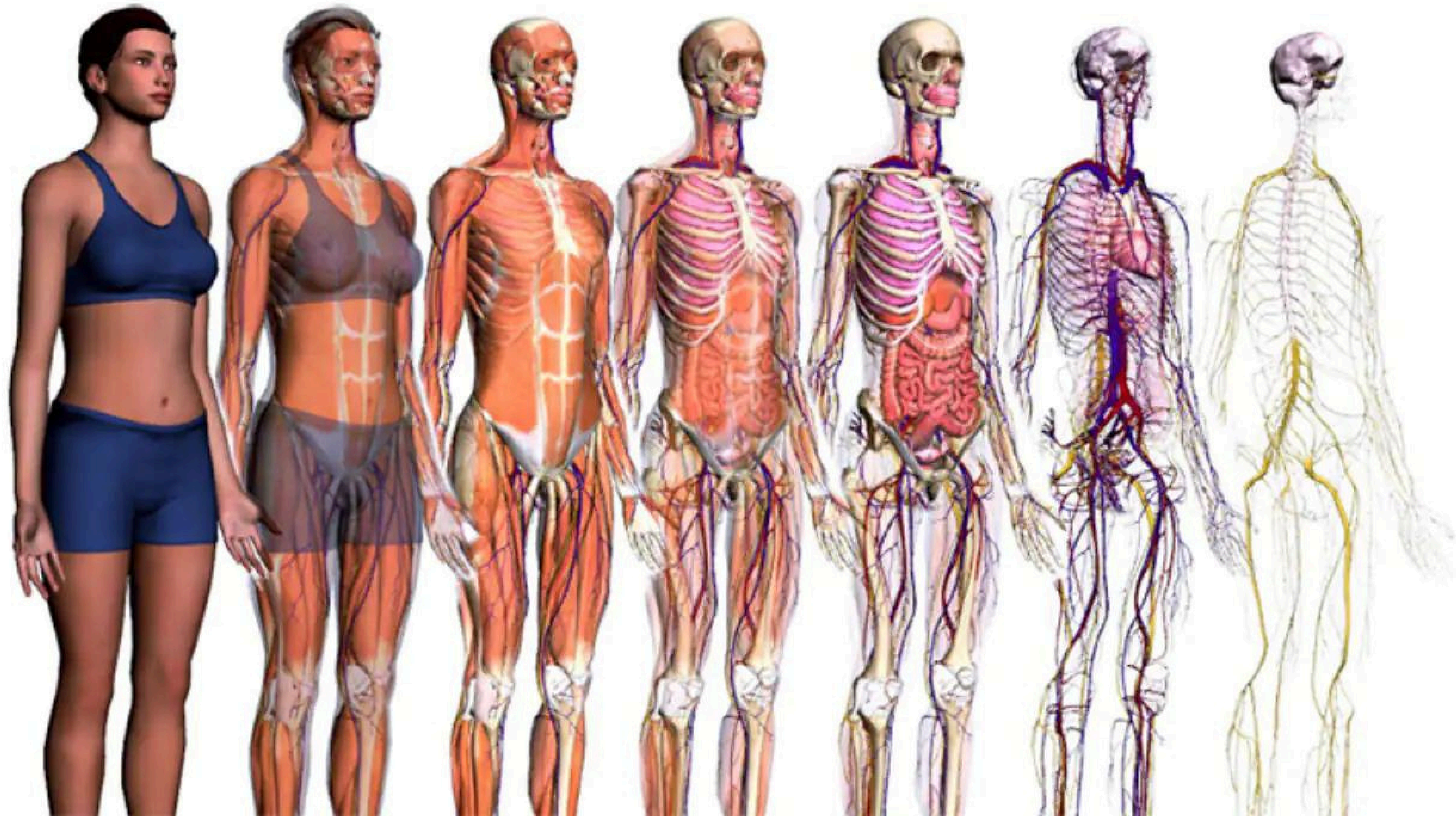


# IL CORPO UMANO







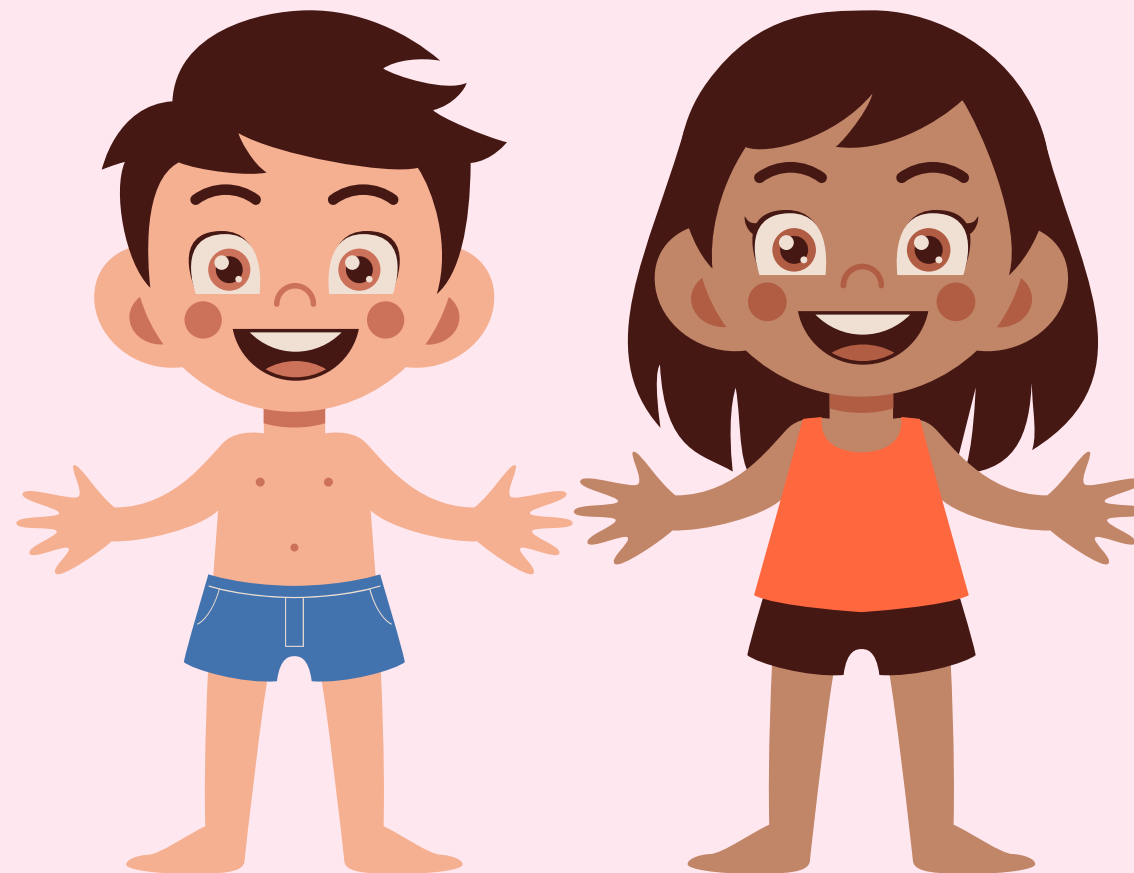
# Dalla cellula all'organismo

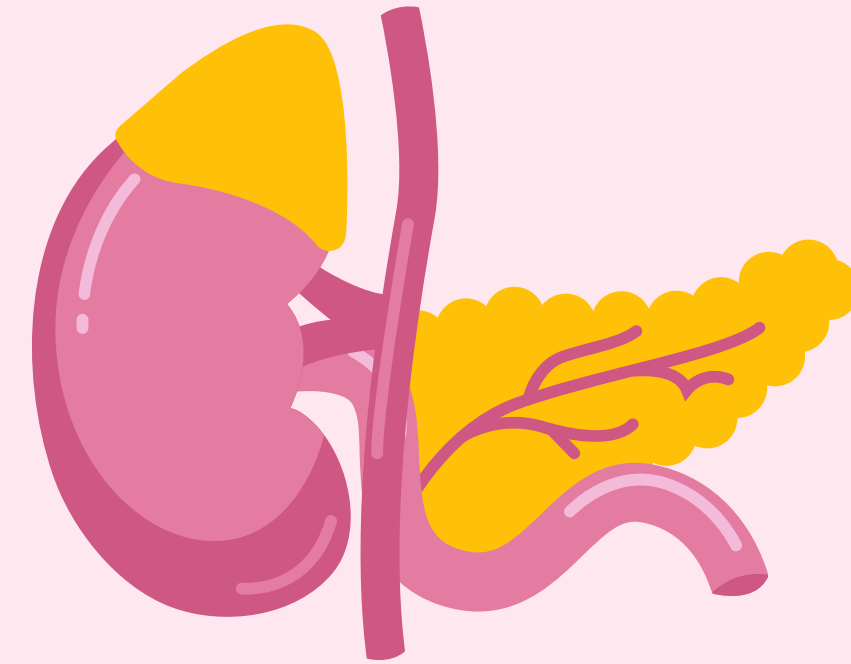
1. Elemento base = cellula
2. Cellule simili = tessuti
3. Più tessuti = organo
4. Più organi = sistemi (organi con stesso tipo di tessuto)  
e apparati (organi con tessuti diversi)
5. Più apparati/sistemi = organismo

L'uomo è un organismo molto complesso

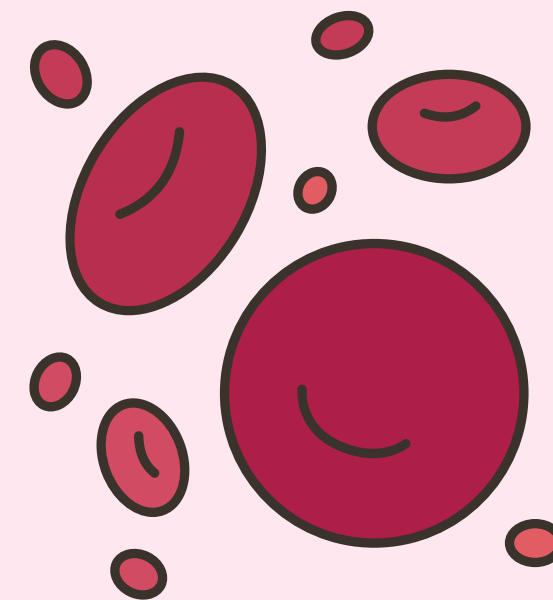
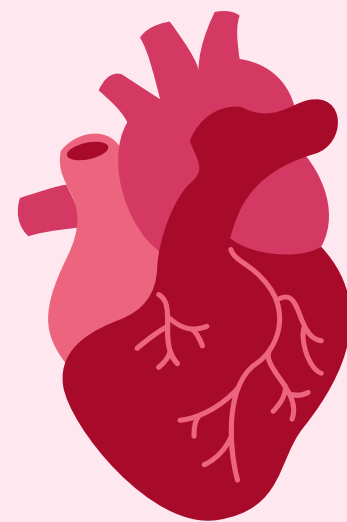
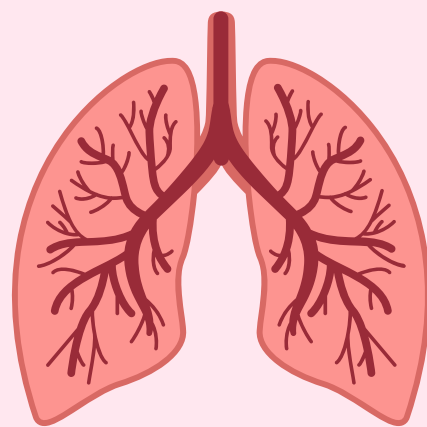
- relazione struttura - funzione
- specializzazione delle cellule: si organizzano in tessuti, organi e quindi in apparati/sistemi.

L'insieme di tutti gli apparati forma l'organismo





## Cosa c'è dentro il corpo umano?



# Organi

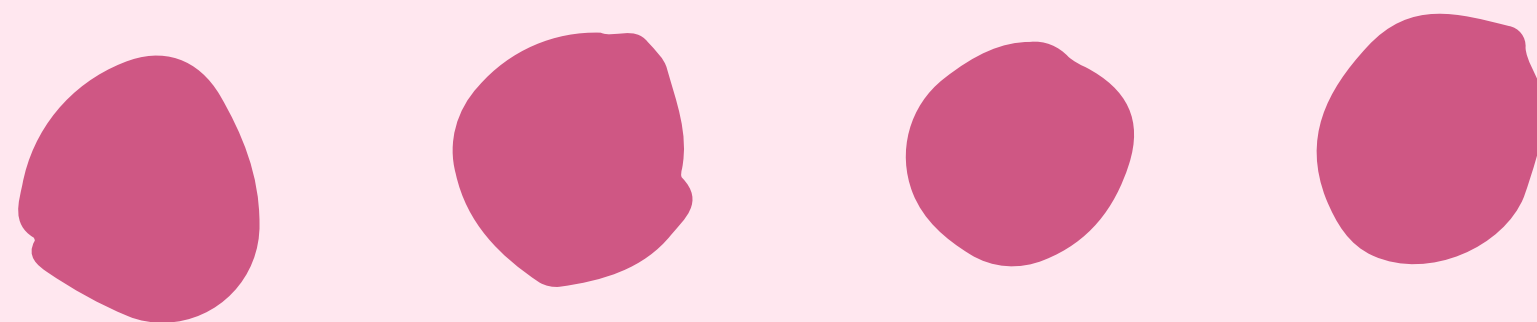
***Unità anatomica, fisiologica e funzionale che adempie a compiti specifici in un organismo animale***

**Struttura specializzata allo svolgimento di una determinata funzione, formata da cellule specializzate**

# Apparati e Sistemi

**Gli organi non lavorano individualmente, ma collaborano tra di loro per svolgere una funzione più grande**

**Gli apparati/sistemi sono insiemi di organi collegati fra di loro che collaborano**





# Quali sono gli apparati/sistemi del corpo umano?



**Apparato  
Tegumentario**



**Apparato  
Circolatorio**



**Apparato  
Locomotore**

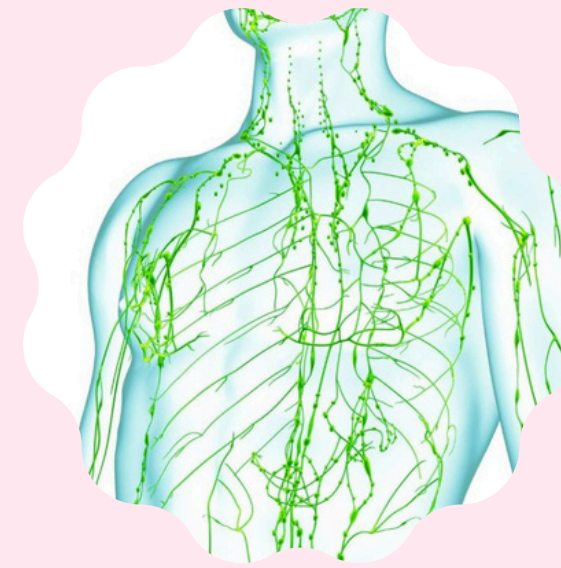


**Apparato  
Digerente**

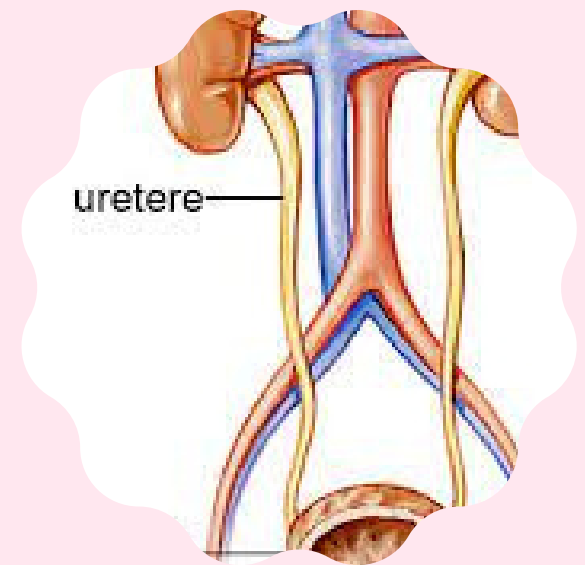




# Apparato Respiratorio



# Sistema Linfatico



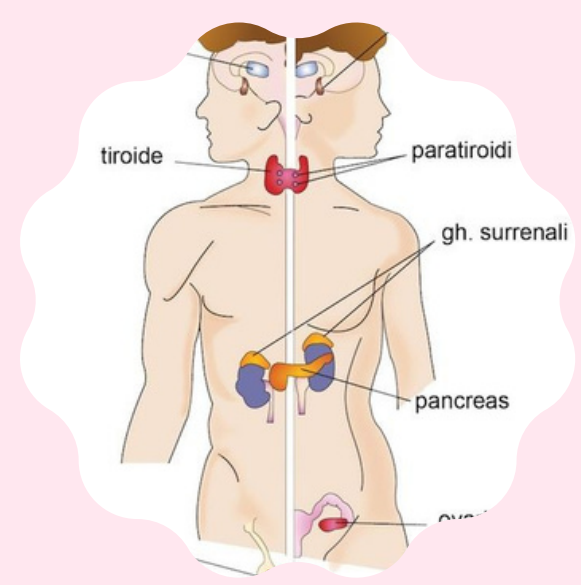
# Apparato Escretore



# Sistema Nervoso



# Apparato Riproduttore



# Sistema Endocrino

# I tessuti

Insieme di cellule specializzate che svolgono la stessa  
funzione

<https://online.scuola.zanichelli.it/mader2ed/powerpoint-tessuti-al-microscopio/>

