

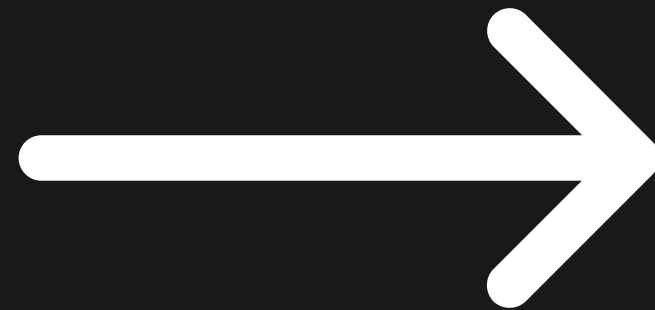
# L'EVOLUZIONE DELL'UOMO





# LO STUDIO DELL'EVOLUZIONE UMANA SI BASA SU

- REPERTI FOSSILI
- ANALISI DI DNA



GLI ESSERI UMANI  
APPARTENGONO  
ALL'ORDINE DEI  
PRIMATI.  
TUTTI I PRIMATI  
HANNO UN  
ANTENATO COMUNE  
COMPARSO 225  
MILIONI DI ANNI FA



# CARATTERISTICHE DEI PRIMATI

1

VISIONE DELLA  
PROFONDITA'  
+  
COORDINAMENTO  
MOTORIO  
+  
CERVELLO  
SVILUPPATO

2

CINQUE DITA  
+  
POLLICE  
OPPONIBILE  
+  
UNGHIE AL POSTO  
DI ARTIGLI

3

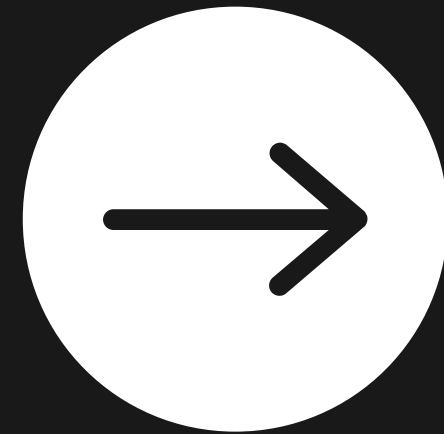
ALLATTAMENTO  
+  
CURE PARENTALI

DALLA TUPAIA SI PENSA  
CHE ABBIANO AVUTO  
ORIGINE LE  
PROSCIMMIE ATTUALI





LA STORIA DEGLI  
ESSERI UMANI HA  
INIZIO IN AFRICA  
DOVE SONO STATI  
RITROVATI I REPERTI  
PIU' ANTICHI.



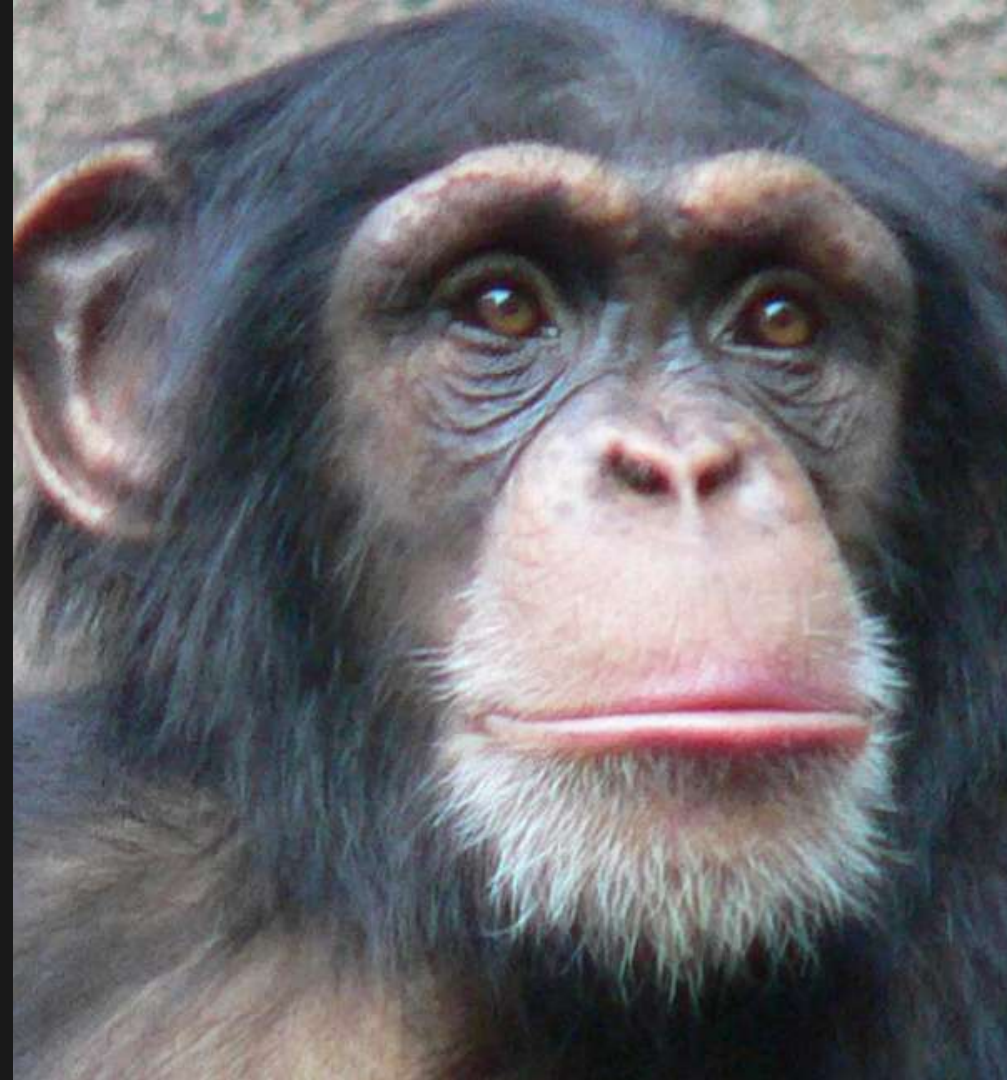
L'evoluzione umana  
ha avuto un  
andamento a  
cespuglio con molte  
ramificazioni

PALEOANTROPOLOGIA= SCIENZA CHE STUDIA LA  
COMPARSA DELLA SPECIE UMANA E LA SUA  
EVOLUZIONE



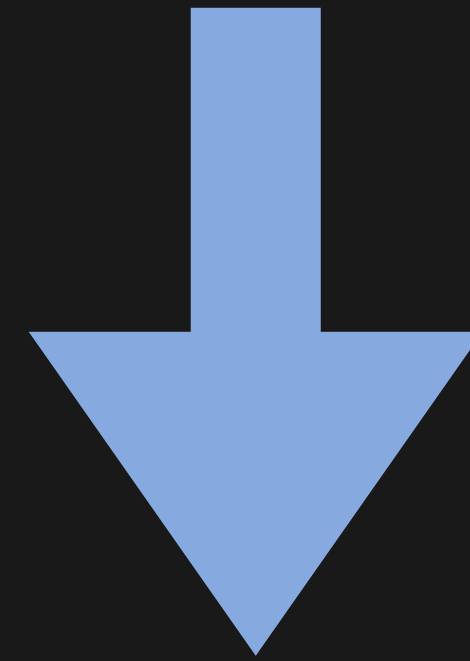


TUTTE LE SCIMMIE  
ANTROPOMORFE  
(GORILLA, ORANGO,  
SCIMPANZE) FANNO  
PARTE DEGLI  
OMINOIDEI.  
L'ESSERE UMANO FA  
PARTE DEL  
SOTTOINSIEME  
OMININI (CON  
SCIMPANZE 'E  
BONOBO)





TUTTE LE SCIMMIA ANTROPOMORFE = FANNO PARTE DEGLI OMINOIDEI



**UNO DEI SOTTOINSIEMI DEGLI  
OMINOIDEI E' QUELLO DEGLI OMININI = DI CUI FA PARTE L'ESSERE  
UMANO**



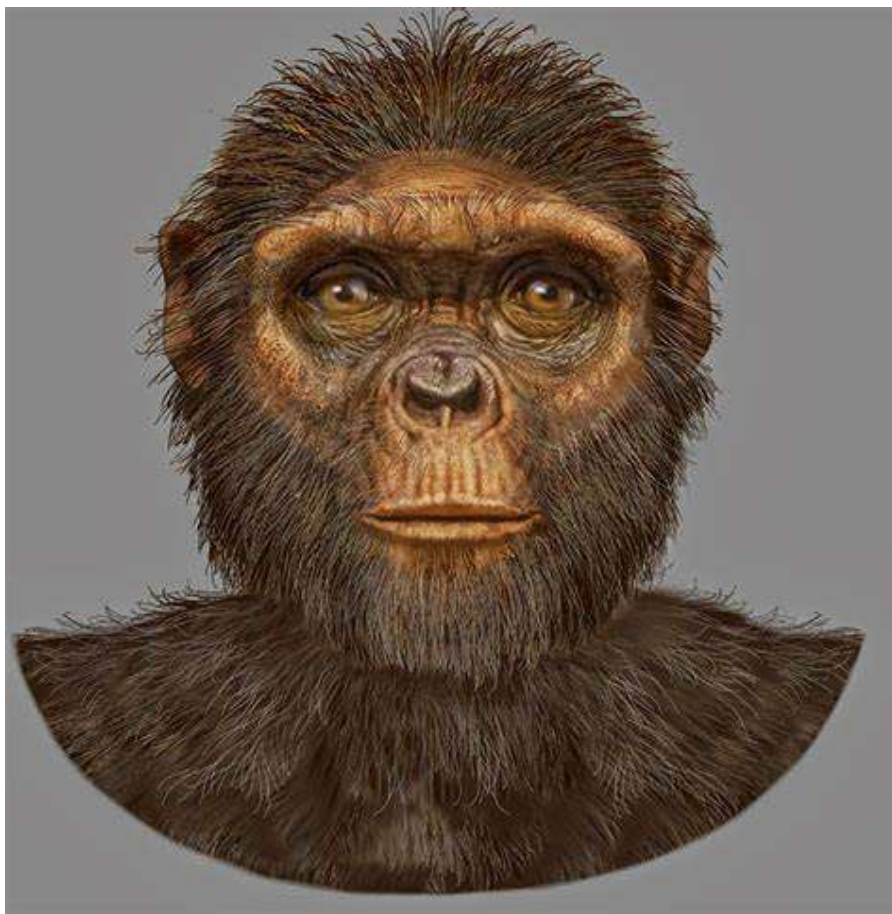


GLI SCIMPANZE' SONO QUINDI  
I NOSTRI CUGINI PIU' PROSSIMI .  
NOI E LORO CONDIVIDIAMO UN  
ANTENATO COMUNE VISSUTO 7 MILIONI DI ANNI FA



# EVOLUZIONE DEGLI OMININI

AVEVANO MASCELLE FORTI, DENTI LARGHI E POTEVANO NUTRIRSI DI MOLTI ALIMENTI



ARDIPITHECUS:  
MOLTO SIMILI ALLE SCIMMIE  
MA CON POSTURA ERETTA



AUSTRALOPITECHI.  
NE E' UN ESEMPIO LO  
SCHELETRO LUCY



PARANTHROPUS  
CONTEMPORANEO  
AL GENERE HOMO

# GENERE HOMO

GLI OMININI DI QUESTO GENERE COMPARVERO 2,5 MILIONI DI ANNI FA. DA ALLORA EBBE INIZIO LA PREISTORIA



HOMO HABILIS



HOMO ERECTUS



UOMO DI  
NEANDER  
THAL



HOMO SAPIENS





# HOMO HABILIS

- CERVELLO PIU' SVILUPPATO
- POSIZIONE PIU' ERETTA
- ARCATE SOPRACCILIARI MENO ACCENTUATE
- VISO PIU' PIATTO
- ONNIVORO



- ABILE NELLA CACCIA
- ABILE NELLO SVILUPPO INTELLETIVO E SOCIALE



# HOMO ERECTUS



- CERVELLO MAGGIORMENTE GRANDE E SVILUPPATO
- PRODUCE E USA UTENSILI PIU' RAFFINATI
- COSTRUISCE RIPARI PIU' SICURI
- UTILIZZA IL FUOCO
- COMPIE MIGRAZIONI SPOSTANDOSI IN EUROPA E ASIA MERIDIONALE







# UOMO DI NEANDERTHAL

- CORPORATURA POSSENTE
- CERVELLO GRANDE QUASI QUANTO IL NOSTRO
- RIUSCIVA AD USARE UTENSILI E COSTRUIRE RIPARI
- FU IL PRIMO A SEPPELLIRE I MORTI
- ERA CAPACE DI CUCIRE PELLI
- SI DECORAVA IL CORPO CON PIGMENTI E SUONAVA UNA SPECIE DI FLAUTO



# HOMO SAPIENS

- SCHELETRO PIU' FRAGILE RISPETTO AL NEANDERTHAL
- CRANIO ROTONDO
- FRONTE ALTA E SPAZIOSA CON ARCATE SOPRACCILIARI PICCOLE

