



L'origine della vita

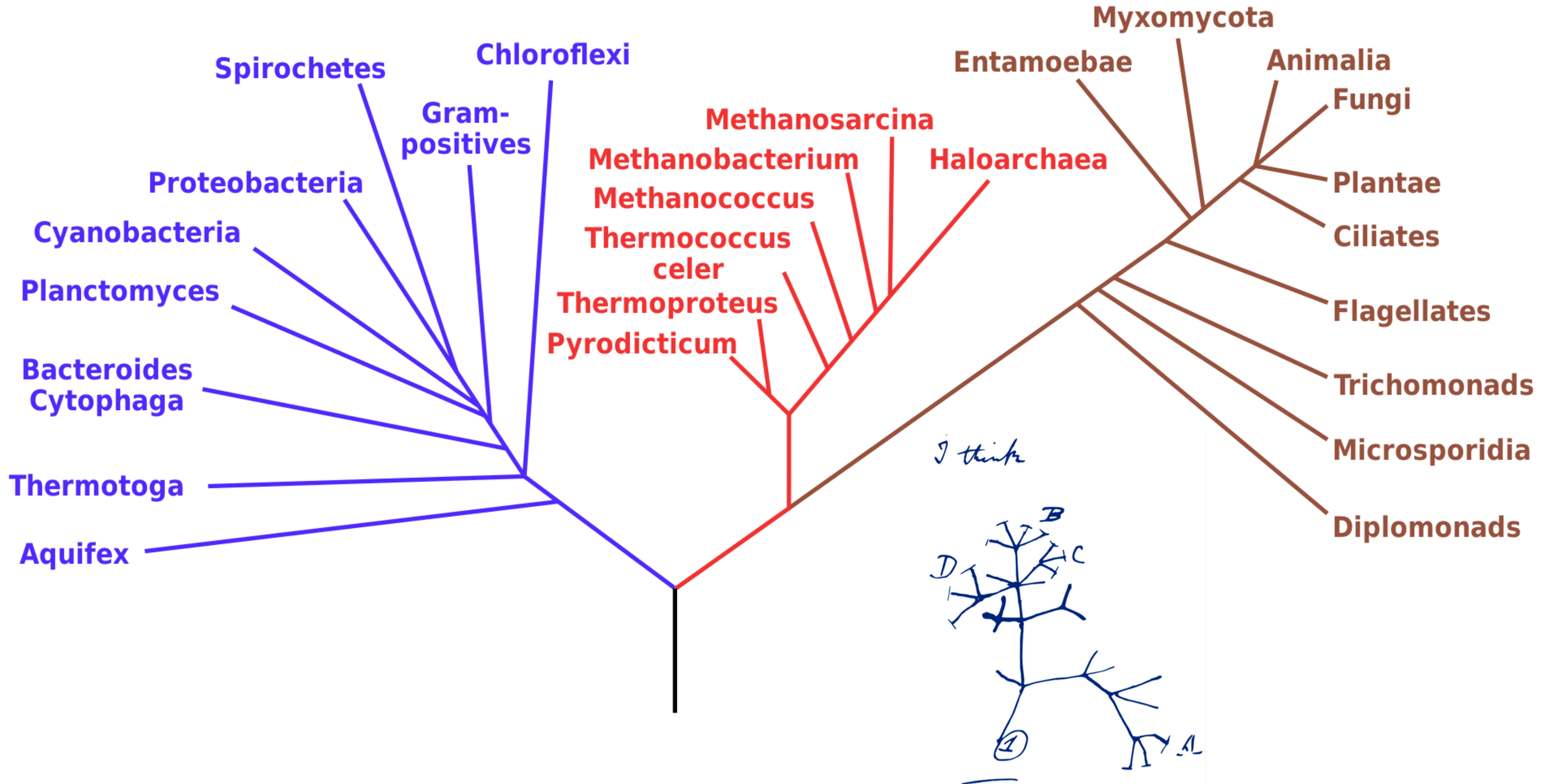
LA VITA SUL PIANETA TERRA

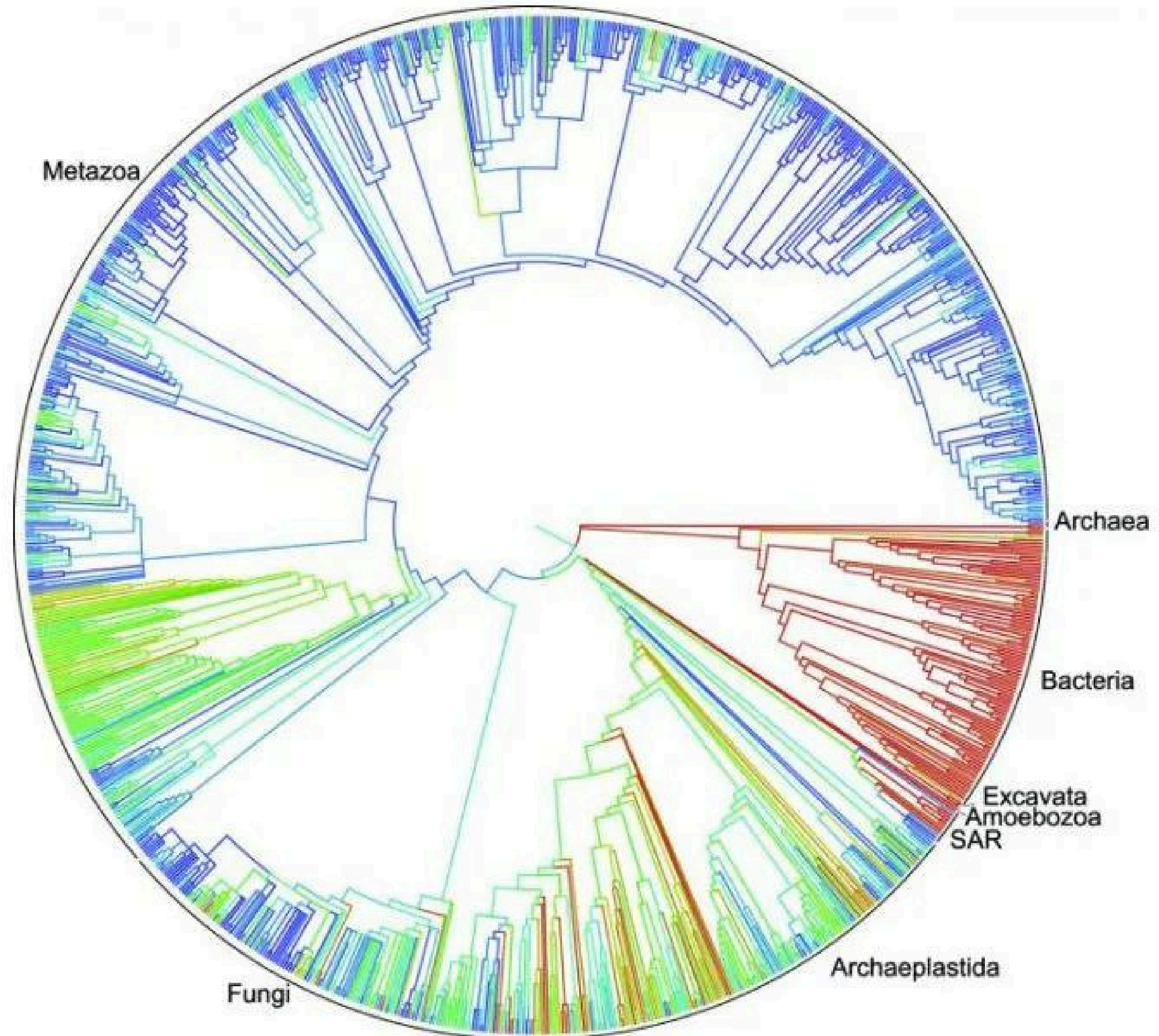


Bacteria

Archaea

Eucarya





L'origine dell'uomo



L'uomo fa parte dell'ordine
PRIMATI

**Caratteristiche generali
dei primati:**

- occhi disposti frontalmente
(profondità)
- pentadattilia con pollice
opponibile

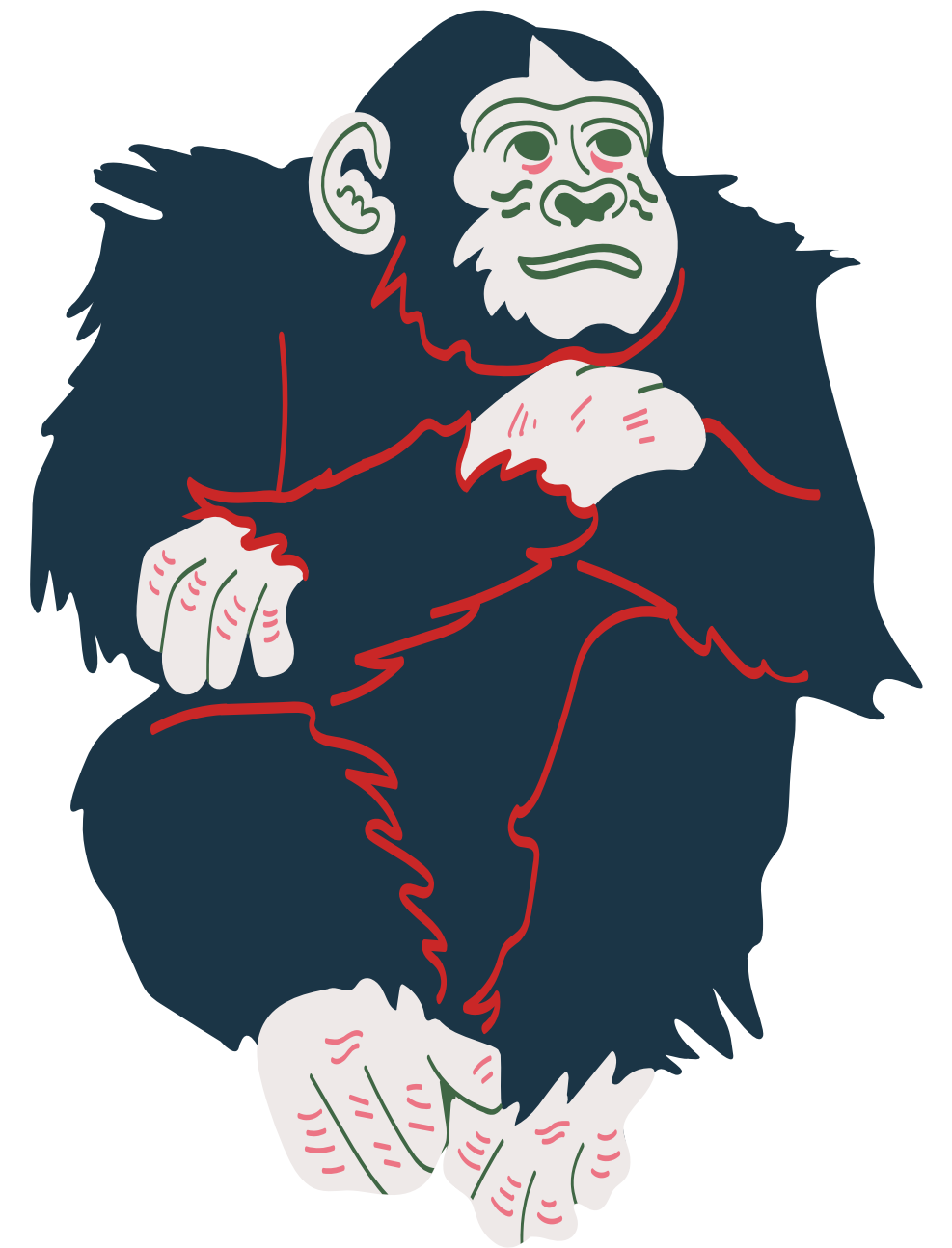
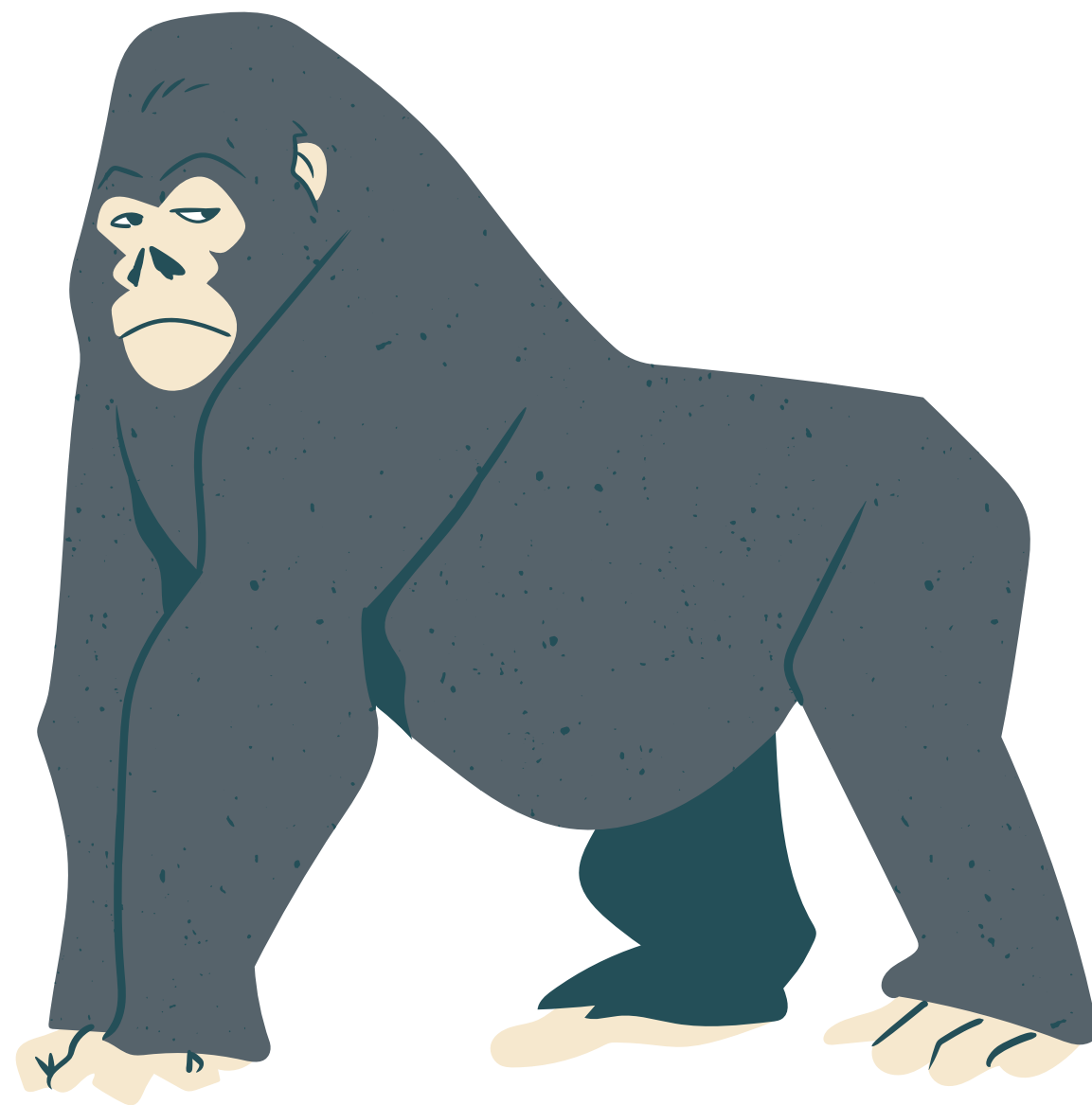
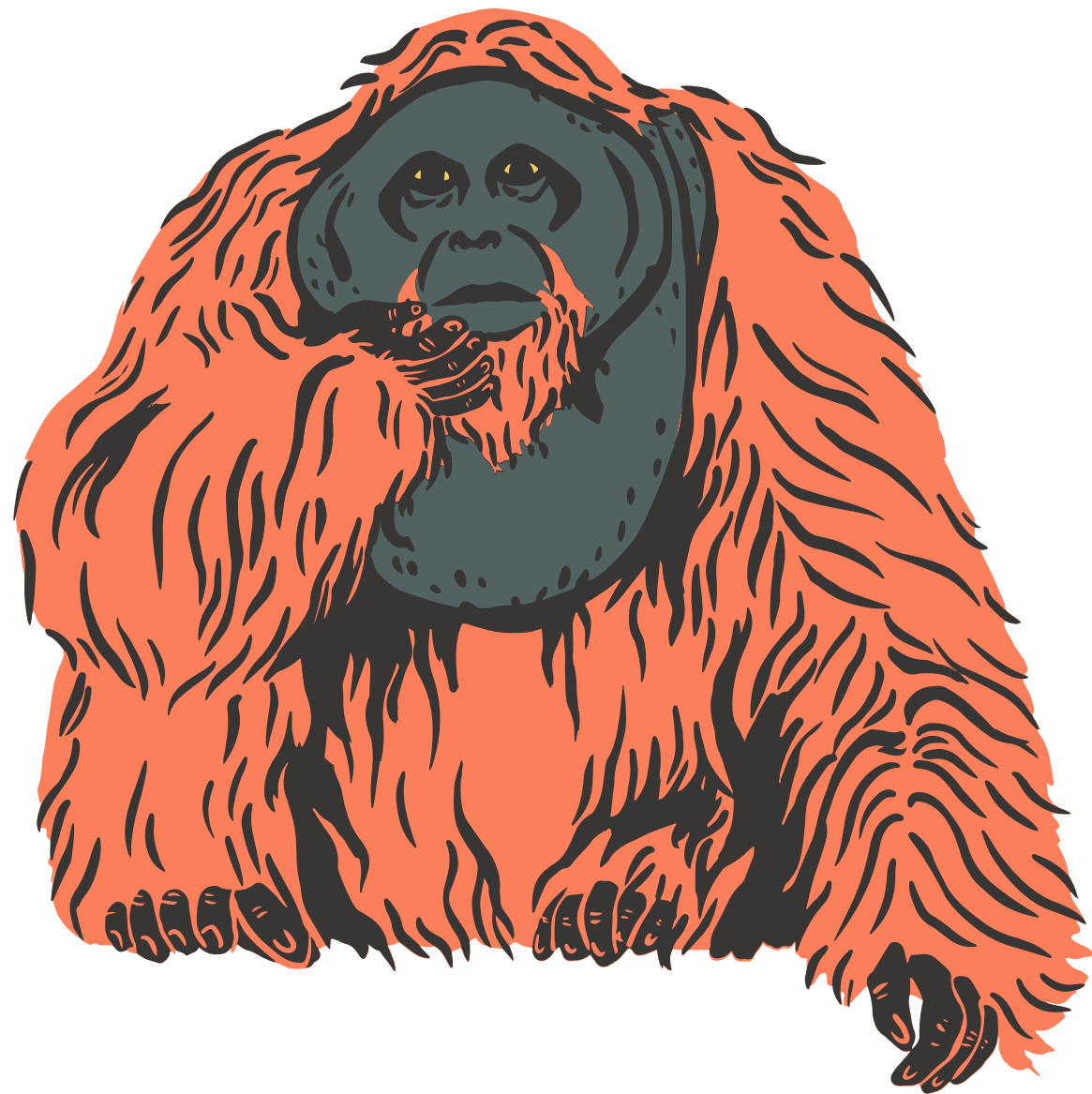


**L'uomo NON si è originato a partire
dalle scimmie.**

**L'uomo e le scimmie hanno un
progenitore in comune.**

**Secondo lo studio del DNA è stato
ipotizzato che questo progenitore
fosse un primate insettivoro che
viveva sugli alberi.**

Dalla tupaia ebbero origine tutte le proscimmie e le scimmie attuali, tra cui le **SCIMMIE ANTROPOMORFE**.



Si svilupparono inoltre anche gli OMINIDI: la famiglia di primati che era in grado di camminare completamente in posizione eretta (bipedi).

**Tutte le specie si sono estinte...
tranne una.**

