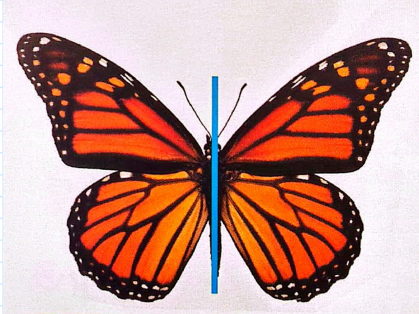


IL REGNO ANIMALE

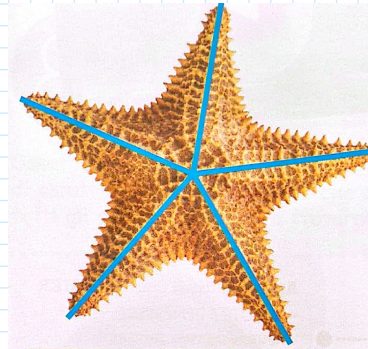
CARATTERISTICHE COMUNI:

- ① EUCAIOTI
- ② PLURICELLULARI
- ③ ETEROTROFI
- ④ HANNO UNA STRUTTURA SIMMETRICA

↙
SIMMETRIA BILATERALE
(CORPO DIVISO IN DUE
PARTI SIMMETRICHE UNA
IL RIFLESSO DELL'ALTRA)



↘
SIMMETRIA RADIALE
(LE PARTI SI RIPETONO
ATTORNO AD UN ASSE
CENTRALE). È TIPICA
DEGLI ANIMALI CHE VIVONO
SUL FONDO DEL MARE

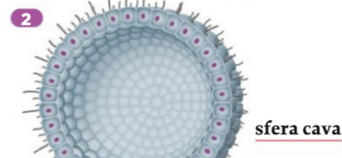
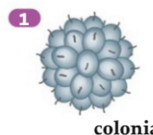


I FOSSILI PIÙ ANTICHI SONO DI \approx 700 MILIONI DI ANNI FA
E SONO DI **INVERTEBRATI = SENZA SCHELETRO**

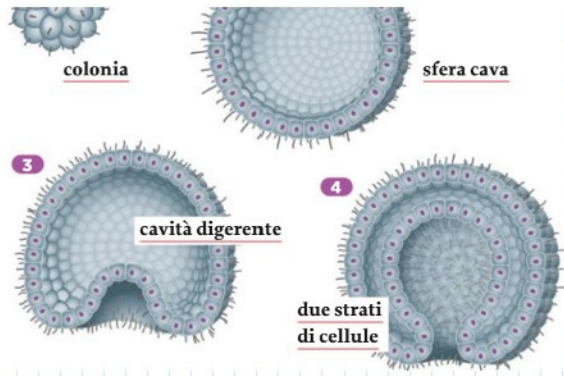
NON CI SONO TRACCE DELL'EVOLUZIONE DI QUESTI
ANIMALI: **SOLO IPOTESI SULL'EVOLUZIONE**



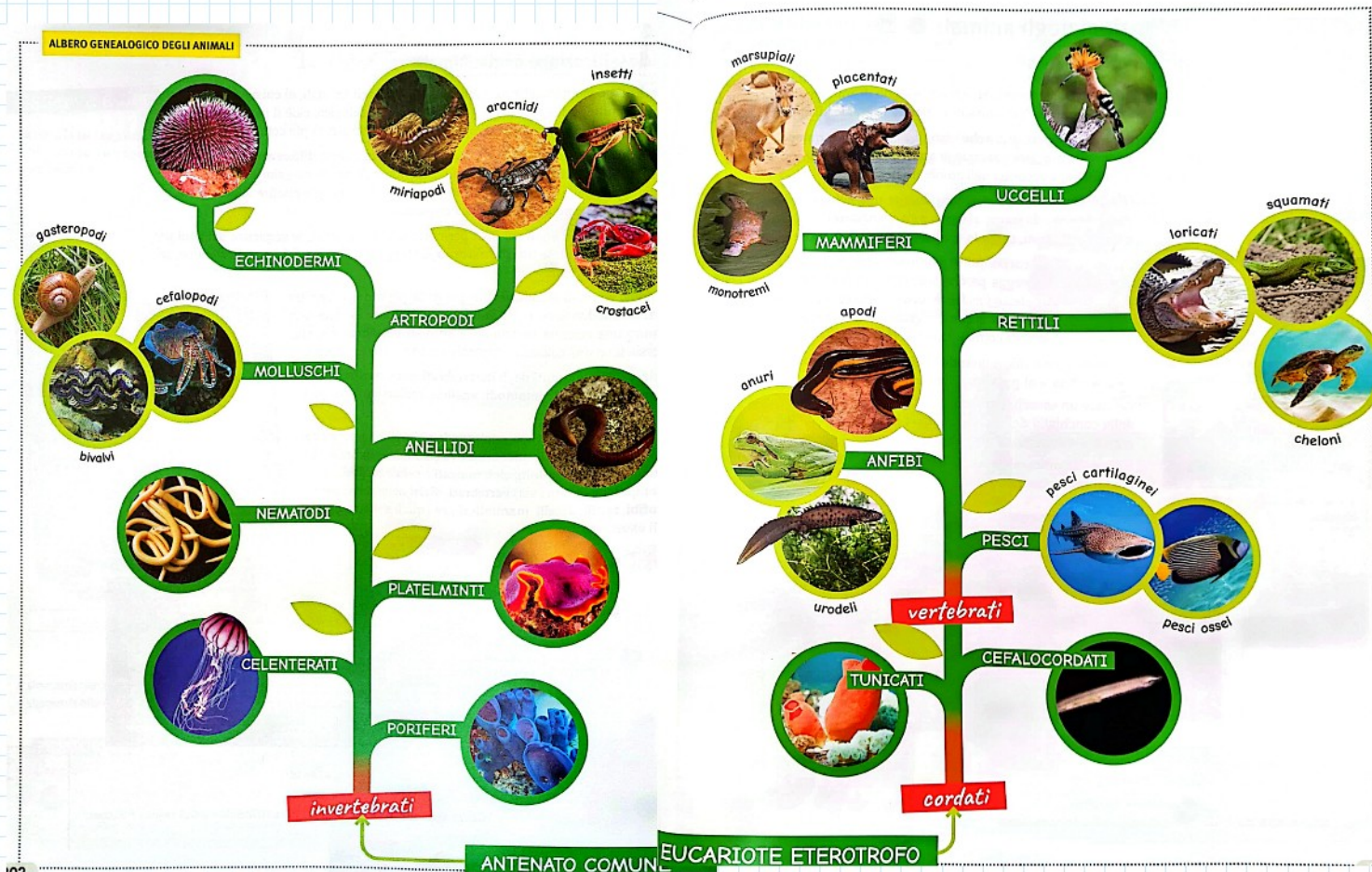
COMPARSI NEL MARE A PARTIRE



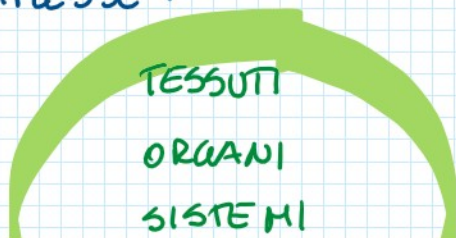
COMParsi NEL MARE A PARTIRE
DA EUKARIOTI UNICELLULARI



IL REGNO ANIMALE È COSTRITO DA ANIMALI
VERTEBRATI (5%) ED INVERTEBRATI (95%).



LE CELLULE DEGLI ANIMALI SONO SPECIALIZZATE CIOÈ
SONO ORGANIZZATE IN STRUTTURE SEMPRE PIÙ
COMPLESSE.



ORGANISMI SISTEMI APPARATI

L'ORGANISMO È COMPOSTO DA SISTEMI ED APPARATI

- 01 Apparato locomotore
- 02 Apparato respiratorio
- 03 Apparato digerente
- 04 Sistema circolatorio
- 05 Apparato escretore
- 06 Sistema nervoso
- 07 Apparato riproduttore

